

(N.B. Posities en aantallen van installatie componenten staan ter indicatie op tekening en kunnen nog wijzigen.)

**RENVOOI:**

- ▲ hoofdentree
- △ tweede toegang

**ELEKTRA:**

- EC dubbele wandcontactdoos (wcd)
- C enkele wandcontactdoos (wcd)
- W bedraad aansluitpunt
- o LL ledige inbouwdoos met leiding naar meterkast

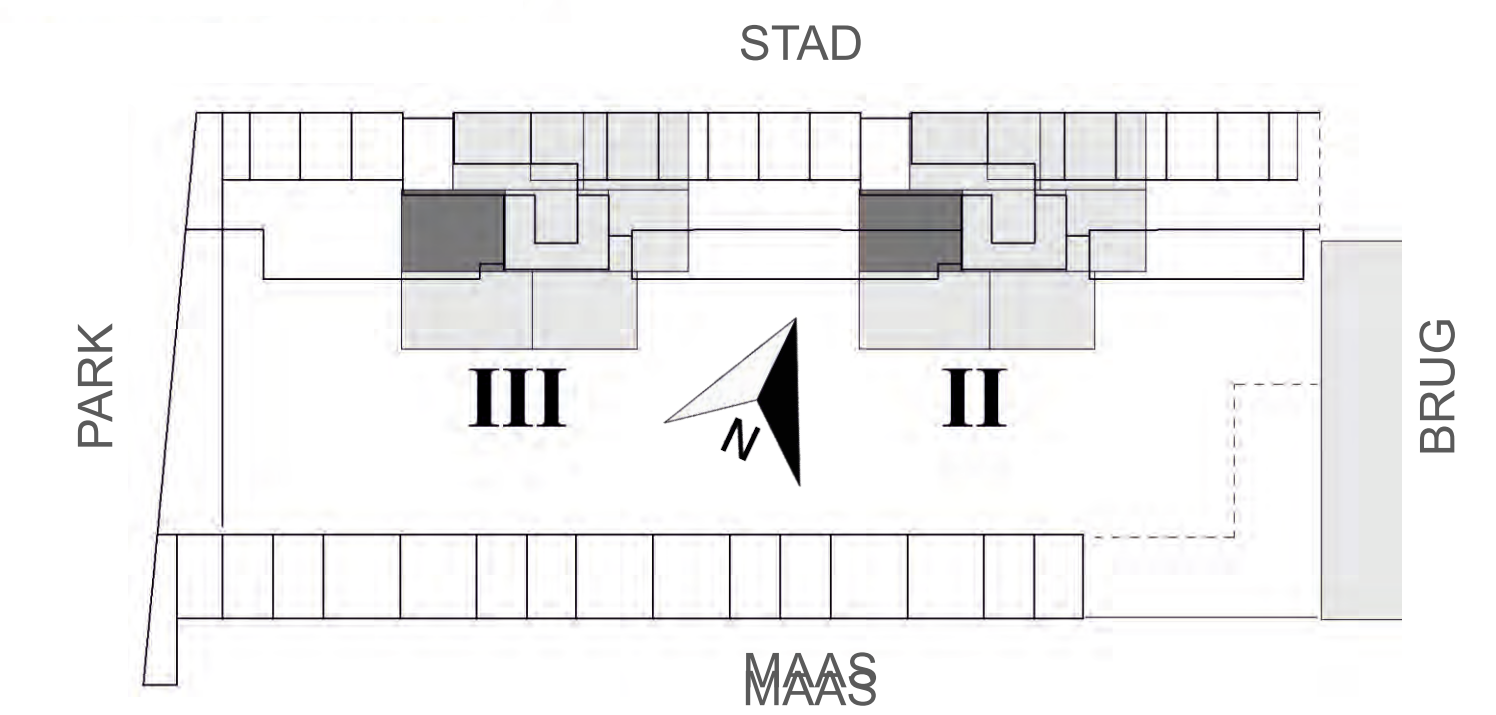
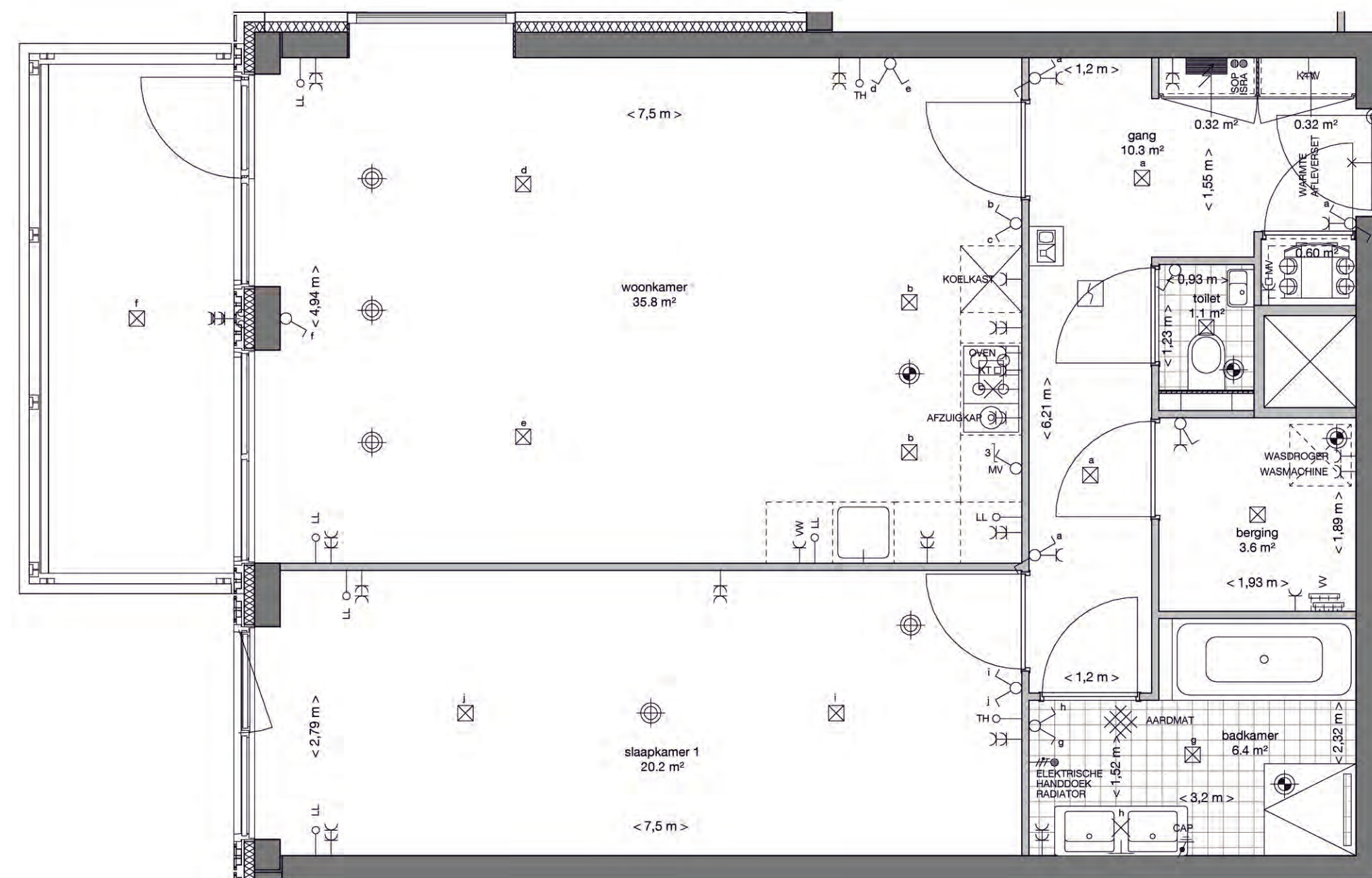
- KT perilex wcd t.b.v. kooktoestel
- MV perilex wcd t.b.v. mech. ventilatie unit
- lichtschakelaar
- ⊗ lichtaansluitpunt, plafond
- ⊗ lichtaansluitpunt, wand
- ⊗ verlichtingsarmatuur
- verdeelinrichting
- videfoon
- ⊗ beeldrukker
- ⊗ rookmelder
- ⊗ ontruimingsluidspreker
- ⊗ centraal aardpunt

voorzieningen data/tv/telefonie providers:

- SOP signaalovernamepunt
- ISRA infrastructuur randapparatuur

**VENTILATIE:**

- ⊗ luchttoevoerventiel
- ⊗ luchtafzuigventiel
- ⊗ exacte positie ventilatie ventielen n.t.b.
- ⊗ mechanische ventilatie unit



Architect	KAAN Architecten	Datum	18 jan 2019
Gebouw	Zalmhaven II en III	Schaal / Formaat	1 : 50 / A1
Tekening	Woningplattegrond	Ontwikkeling	Realisatie
Woningtype	<b>C1</b>	Zalmhaven C.V. p/a Amvest Postbus 12446 1100 AK Amsterdam	BAM Bouw en Techniek Postbus 24 3980 CA Bunnik
Bouwnummer(s)	158, 164, 170, 176, 182, 187, 192, 258, 264, 270, 276, 282, 287, 292		
Bouwlagen	13 t/m 19		