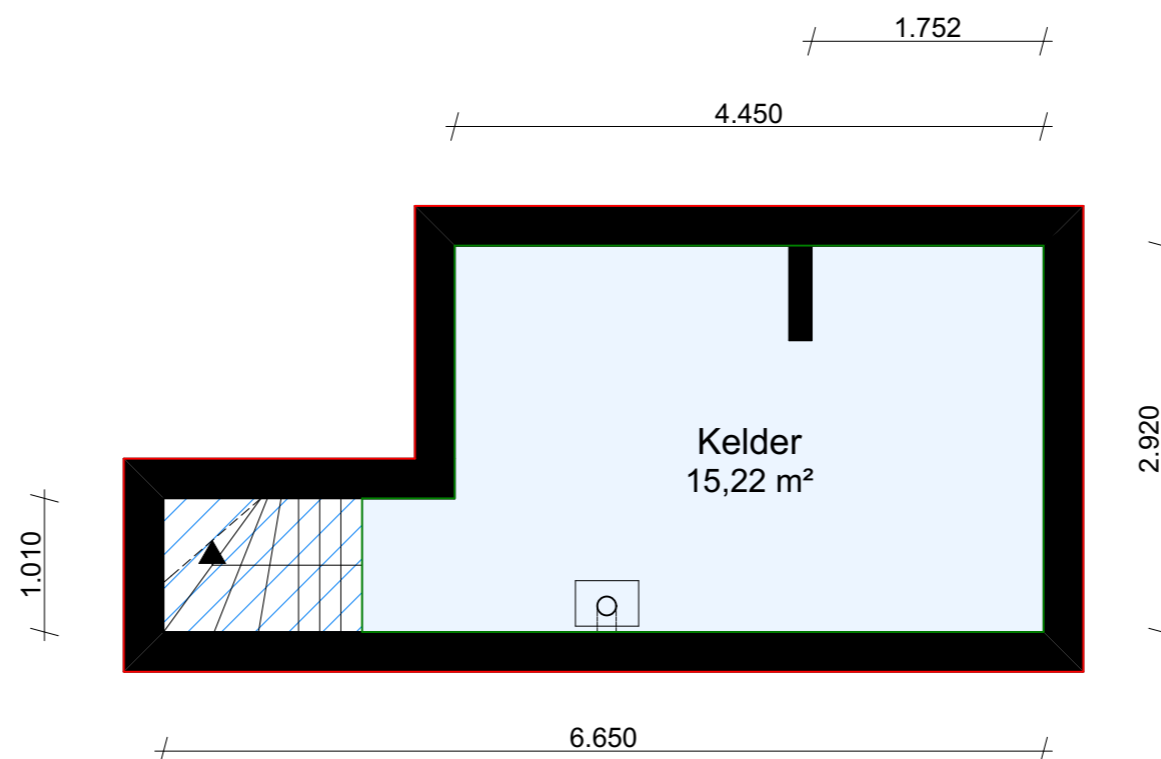
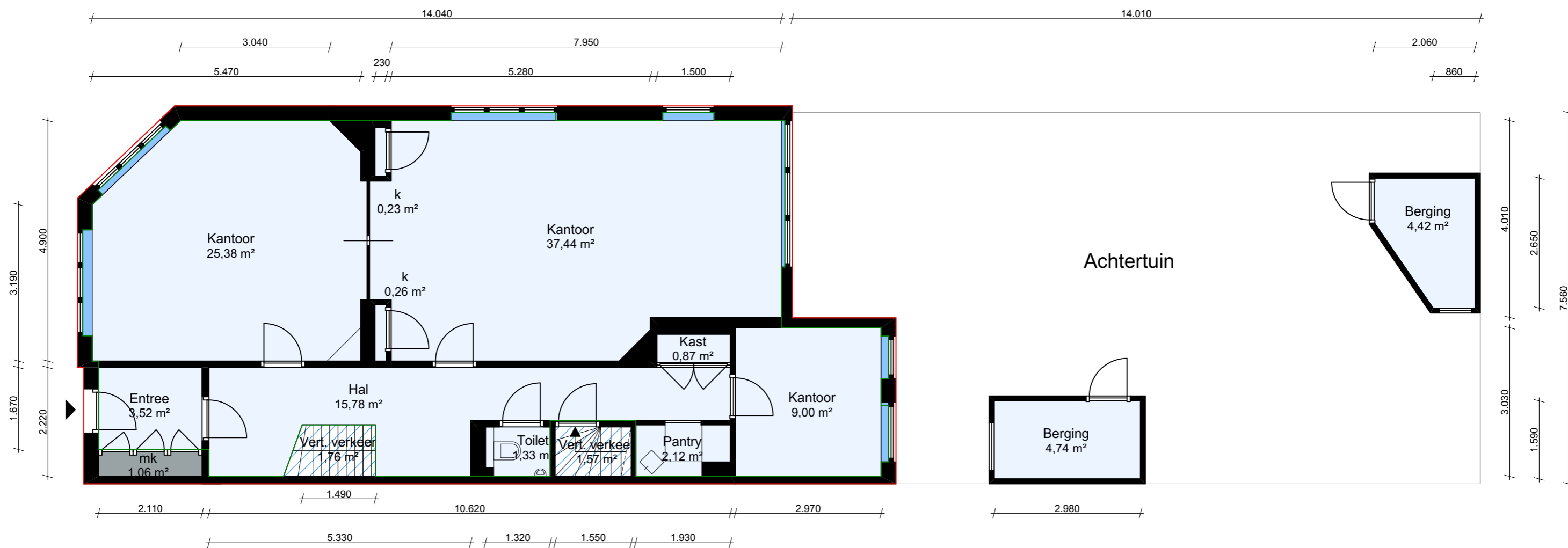


- Bruto vloeroppervlak (BVO)
- Netto vloeroppervlak (NVO)  
Incl vermelding m<sup>2</sup>
- Verhuurbaar vloeroppervlak (VVO)
- Stahoogte <1,50 m
- Verticaal verkeer
- Glaslijncorrectie
- Gebouw gebonden buitenruimte
- k Kast
- ⊕ CV
- GH Gashaard



- Bruto vloeroppervlak (BVO)
- Netto vloeroppervlak (NVO)  
Incl vermelding m<sup>2</sup>
- Verhuurbaar vloeroppervlak (VVO)
- Stahoogte <1,50 m
- Verticaal verkeer
- Glaslijncorrectie
- Gebouw gebonden buitenruimte
- k Kast
- CV CV
- GH Gashaard

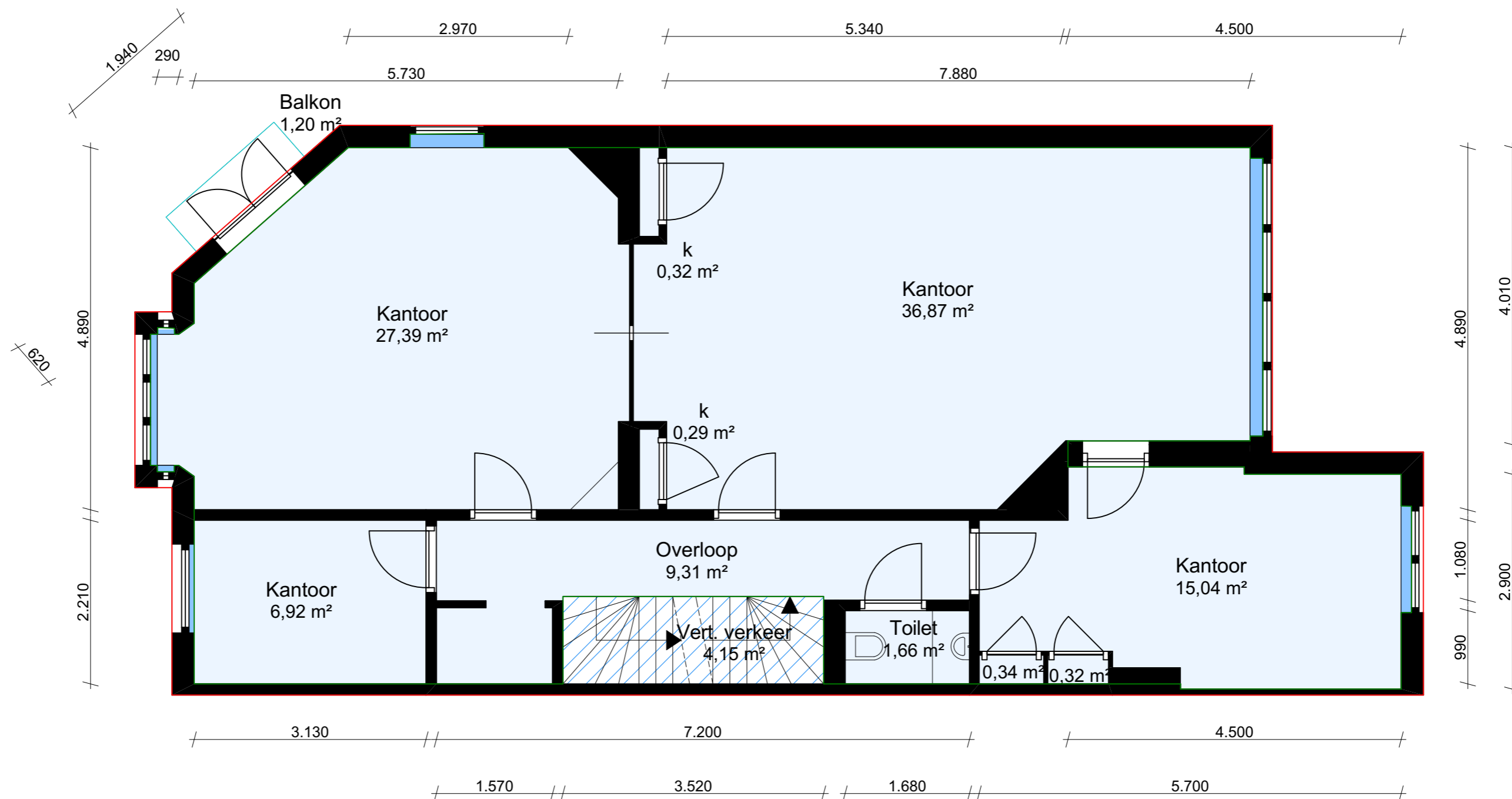


Wassenaarseweg 31 | Den Haag | Begane grond | NVO = 110 m<sup>2</sup> | VVO = 103 m<sup>2</sup> | BVO = 117 m<sup>2</sup> | externe berging = 9,16 m<sup>2</sup> | H = 3,59 m

Deze meting is conform NEN 2580. De NVO betreft de oppervlakte gemeten op vloerniveau, tussen de begrenzende opgaande scheidingsconstructies van de afzonderlijke ruimten. Bij de VVO wordt waar gelijke gebruiksfuncties aan elkaar grenzen, gemeten tot het hart van de desbetreffende scheidingsconstructie. Bij raamopeningen wordt gemeten tot aan binnenzijde glas (glaslijncorrectie).

Ondanks een zorgvuldige verwerking van gegevens kunnen er geen rechten aan deze plattegrond worden ontleend. (Maatvoering in millimeters)

- Bruto vloeroppervlak (BVO)
- Netto vloeroppervlak (NVO)  
Incl vermelding m<sup>2</sup>
- Verhuurbaar vloeroppervlak (VVO)
- Stahoogte <1,50 m
- Verticaal verkeer
- Glaslijncorrectie
- Gebouw gebonden buitenruimte
- k Kast
- CV CV
- GH Gashaard

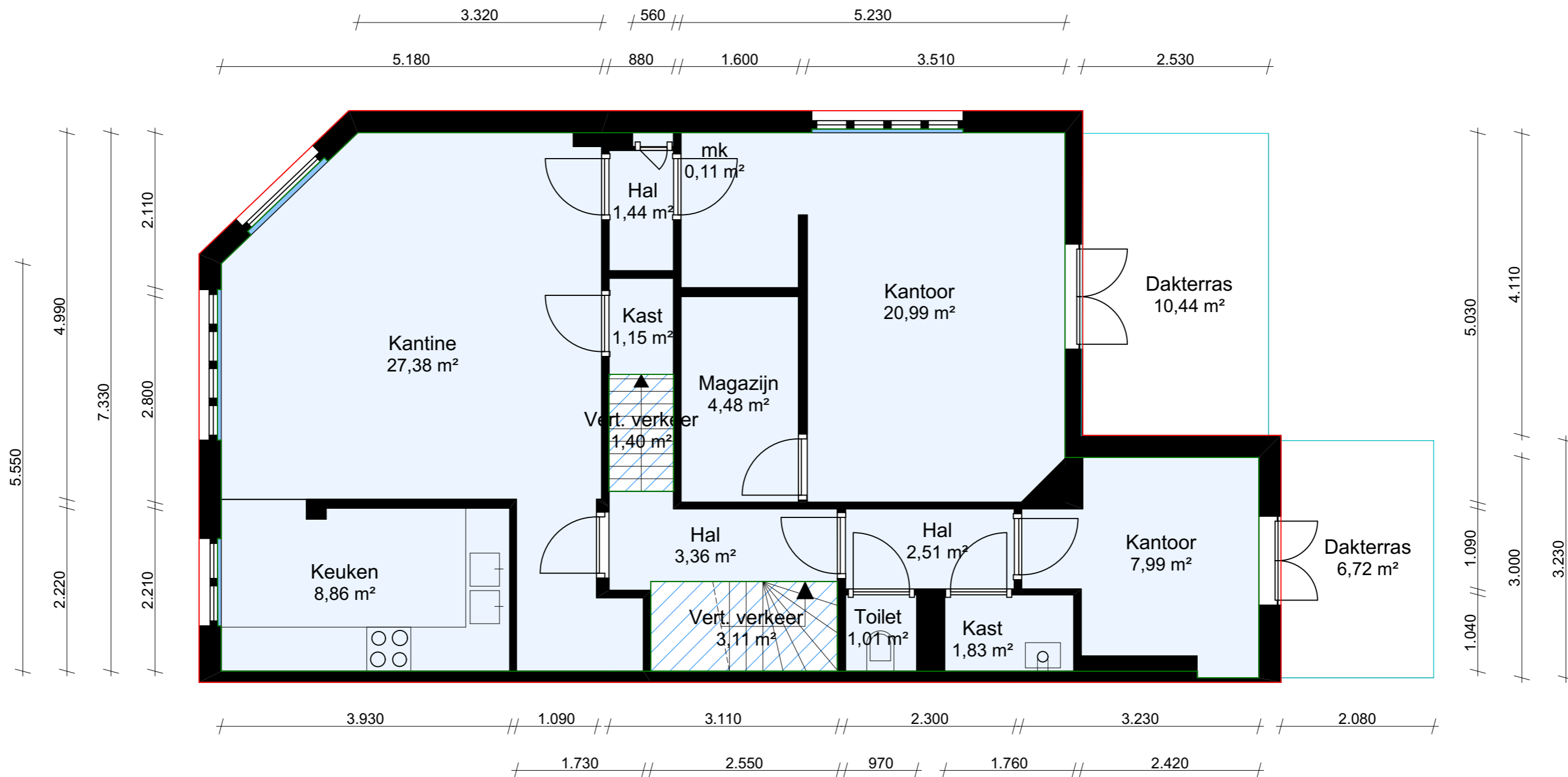


Wassenaarseweg 31 | Den Haag | 1e verdieping | NVO = 103 m<sup>2</sup> | VVO = 105 m<sup>2</sup> | Geb. geb. buitenruimte = 1,20 m<sup>2</sup> | BVO = 120 m<sup>2</sup> | H = 3,31 m

Deze meting is conform NEN 2580. De NVO betreft de oppervlakte gemeten op vloerniveau, tussen de begrenzende opgaande scheidingsconstructies van de afzonderlijke ruimten. Bij de VVO wordt waar gelijke gebruiksfuncties aan elkaar grenzen, gemeten tot het hart van de desbetreffende scheidingsconstructie. Bij raamopeningen wordt gemeten tot aan binnenzijde glas (glaslijncorrectie).

Ondanks een zorgvuldige verwerking van gegevens kunnen er geen rechten aan deze plattegrond worden ontleend. (Maatvoering in millimeters)

- Bruto vloeroppervlak (BVO)
- Netto vloeroppervlak (NVO)  
Incl vermelding m<sup>2</sup>
- Verhuurbaar vloeroppervlak (VVO)
- Stahoogte <1,50 m
- Verticaal verkeer
- Glaslijncorrectie
- Gebouw gebonden buitenruimte
- k Kast
- CV CV
- GH Gashaard



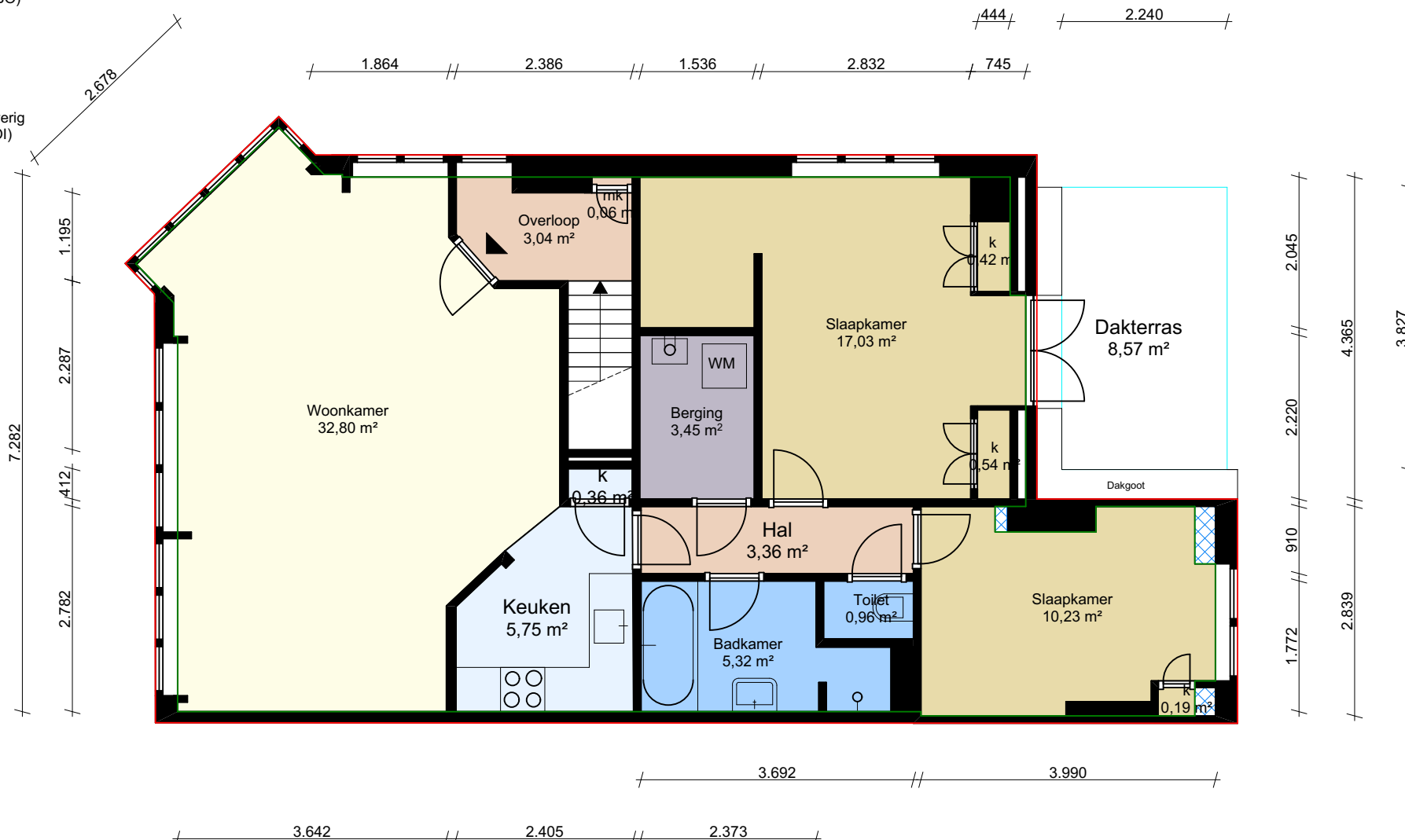
Wassenaarseweg 31 | Den Haag | 2e verdieping | NVO = 85,6 m<sup>2</sup> | VVO = 86,2 m<sup>2</sup> | Geb. geb. buitenruimte = 17,2 m<sup>2</sup> | BVO = 101 m<sup>2</sup> | H = 3,09 m

Deze meting is conform NEN 2580. De NVO betreft de oppervlakte gemeten op vloerniveau, tussen de begrenzende opgaande scheidingsconstructies van de afzonderlijke ruimten. Bij de VVO wordt waar gelijke gebruiksfuncties aan elkaar grenzen, gemeten tot het hart van de desbetreffende scheidingsconstructie. Bij raamopeningen wordt gemeten tot aan binnenzijde glas (glaslijncorrectie).

Ondanks een zorgvuldige verwerking van gegevens kunnen er geen rechten aan deze plattegrond worden ontleend. (Maatvoering in millimeters)

legenda

- Bruto vloeroppervlak (BVO)
- Gebruiksoppervlak (GBO)  
m<sup>2</sup> per ruimte vermeld
- Netto hoogte <1,50 m
- Gebouw gebonden  
buitenruimte (GGB)
- Gebruiksoppervlakte overig  
in pandige ruimte (GOOI)
- k Kast
- CV CV
- WM Wasmachine
- GH Gashaard
- Dakraam



Verticaal verkeer naar 3e verdieping is een scheidende opgaande constructie. Deze is bedrijfsmatig niet verhuurbaar en behoort niet bij de woning. De overloop op de 3e verdieping is toebedeeld aan de woning

Wassenaarseweg 31C | Den Haag | 3e verdieping | GBO = 90,1 m<sup>2</sup> | Geb. geb. buitenruimte = 8,57 m<sup>2</sup> | BVO = 100 m<sup>2</sup> | H = 2,66 m

Deze meting is conform de meet en rekenmethode BBMI (Branche Brede Meetinstructie). NEN 2580 vormt de basis van deze meting. In deze meetinstructie wordt de oppervlakte van een woning gemeten binnen de buitenste /scheidende wanden (muren) conform NEN 2580. Alle (dragende) muren behoren tot het gebruiksoppervlak (GBO). De meetinstructie verdeelt de inpandige GBO onder in GBO wonen en GBO overig inpandige ruimte.

Ondanks een zorgvuldige verwerking van gegevens kunnen er geen rechten aan deze plattegrond worden ontleend. (Maatvoering in millimeters)