



DE ZUID

DEN HAAG AAN ZEE

APPARTEMENTEN ZUIDKADE

INHOUDSOPGAVE

DEN HAAG AAN ZEE	08
LOCATIE/BEREIKBAARHEID	12
BEWONERS AAN HET WOORD	14
DE ZUID: RIJKE HISTORIE	16
VOLOP VERTIER IN DE OMGEVING	20
VOOR IEDER WAT WILS: DIVERSE WONINGTYPEN	30
DE ARCHITECT AAN HET WOORD: LEVS	36
WONINGTYPEN LEVS	38
DE ARCHITECT AAN HET WOORD: ZECC	70
WONINGTYPEN ZECC	72
TUSSEN STAD EN STRAND	102
AFWERKING	104
VERKOOPINFORMATIE	110

A woman with long dark hair, wearing a dark swimsuit, is walking away from the camera on a sandy beach. She is carrying a white surfboard under her arm and a black bag. The beach is wet, reflecting the light. In the background, the ocean waves are breaking, and the sky is a soft, hazy blue. The overall mood is serene and peaceful.

*LIVING
THE
COASTAL
LIFE*

WONEN IN ZUIDKADE

NOORDZEE

WESTDUINPARK

ZUIDZICHT

ZECC APPARTEMENTEN

LEVS APPARTEMENTEN

DERDE HAVEN



DEN HAAG AAN ZEE

Pal naast de duinen van het Scheveningse Zuiderstrand en aan de havens van Schevingen verrijst DE ZUID. Een compleet nieuwe woonwijk aan zee, met circa 400 woningen in talrijke uitvoeringen. Geïnspireerd op de veelzijdige architectuurstijl van het Zweedse Malmö. In DE ZUID woon je heerlijk aan de kust, kijk je uit over de zee en vind je alle voorzieningen dichtbij.

Dit voormalige terrein van Norfolkline – rond de Derde Haven van Scheveningen – wordt omgetoverd tot een unieke woonomgeving. Waar rustzoekers, natuurliefhebbers en levensgenieters zich thuis voelen. Hier geniet je van het uitgestrekte natuurlandschap, levendige kades, sfeervolle restaurants en gezellige pleintjes.

IN VERKOOP: DUURZAME APPARTEMENTEN

Met het toonaangevende ZUIDKADE – het derde deelplan van het nieuwbouwproject – krijgt DE ZUID steeds meer vorm. Met duurzame appartementen met een fantastisch uitzicht over de zee, het strand, de duinen en de haven. Ook komen er nog 14 grote herenhuizen, in de stijl van de gerealiseerde herenhuizen van het naastgelegen project ZUIDHAVEN. Deze brochure gaat alleen over de appartementen.



RUSTEN REURING



OVERAL DICHTBIJ

In je appartement geniet je elke dag van de mooiste zonsondergangen, het uitgestrekte duinlandschap, de bedrijvigheid van de verschillende havens en de kilometerslange stranden met dé surfhotspots van Nederland. Bovendien zit je zo in het centrum van Den Haag of op de uitvalswegen richting Rotterdam, Schiphol, Amsterdam, Breda en Utrecht. Ook met het openbaar vervoer is ZUIDKADE goed bereikbaar.



LEGENDA

- DE ZUID
- 01. ZUIDKADE
- 02. BUSHALTE NORFOLK
- 03. SPEELTUIN 'T SPEELDUIN
- 04. VREDESPALEIS
- 05. OMNIVERSUM
- 06. KUNSTMUSEUM DEN HAAG
- 07. FOTOMUSEUM DEN HAAG
- 08. DE FRED (FREDERIK HENDRIKLAAN)
- 09. MADURODAM
- 10. AFAS CIRCUSTHEATER
- 11. HOLLAND CASINO
- 12. KURHAUS
- 13. SEA LIFE SCHEVENINGEN
- 14. MUSEUM BEELDEN AAN ZEE
- 15. SIMONIS AAN DE HAVEN

AFSTANDEN

SCHEVENINGEN CENTRUM (AFAS CIRCUSTHEATER)	4 KM - 10 MINUTEN MET AUTO 11 MINUTEN MET FIETS 20 MINUTEN MET OV
DEN HAAG (WINKEL)CENTRUM	5 KM - 13 MINUTEN MET AUTO 20 MINUTEN MET FIETS 30 MINUTEN MET OV



“DIT KOM JE NOOIT MEER TEGEN, IN HEEL NEDERLAND NIET”

Bewoners van DE ZUID



MARIO

Wonen aan zee, Mario en zijn partner José droomden er al jaren van. Nadat ze hun interieurbouwbedrijf en hun woning in Brabant hadden verkocht, maakten ze die droom waar. Sinds november 2021 woont het echtpaar in ZUIDHAVEN, het tweede deelplan van het project DE ZUID. “Onze keus viel op Scheveningen, omdat Den Haag dé stad aan zee is”, vertelt José. “Je hebt hier de combinatie van het strand en de stad. Dat je alles bij de hand hebt, is het aantrekkelijkste van deze plek.”

“De zee heeft ons altijd erg getrokken”, vertelt José. “Veel vakanties brachten we al door aan de Haagse kust en in 2018 huurden we een appartement aan de Hellingweg in Scheveningen om van daaruit verder te kijken. Mario: “We wisten toen nog niets van de nieuwbouwplannen van DE ZUID. José kwam er na een paar maanden bij uit, via een online publicatie.”

HEEL SPANNENDE WOONPLEK

Mario bekeek de tekeningen en wist meteen: “Dit kom je nooit meer tegen, in heel Nederland niet. Het is een van de weinige plekken waar je nog heel dicht aan zee kunt wonen. En aan de haven; het leeft hier altijd. Overal zijn er lichtjes, er komen boten binnen, boten gaan weg. En tijdens een evenement als Sail op Scheveningen kijken we recht uit op alle boten. Vanaf maart is er veel pleziervaart en kinderen krijgen zeilles op zee. Dat is heel mooi om te zien. Het is een heel spannende woonplek aan zee. Je ziet niet alleen die plaat met water, maar je beleeft ook de dynamiek die het waterleven met zich meebrengt. Je woont hier niet eerste rang, maar premium rang.”



OVERAL LICHT EN RUIMTE

José en Mario wilden een ruim appartement aan de havenzijde, met ruime buitenterrassen en een eigen parkeerplek. Mario: “Als interieurontwerper zag ik dat het gebouw ZUIDHAVEN aan al onze wensen voldeed. Het mooie is dat overdag via de erker aan de voorkant de late zon naar binnen schijnt. Aan de andere kant zit het zonn balkon van waaruit je de zon ziet opkomen die tot in de middag daarop schijnt. Ook gaat het daglicht dwars door het appartement heen. Ik wist al snel dat we hier iets moois van konden maken.” José: “We hebben bijna alle niet-dragende wanden eruit gelaten en het casco laten opleveren. Zo konden we de indeling

en de afwerking helemaal zelf bepalen. Het geeft ook een lekker gevoel dat alle moderne voorzieningen voor wat betreft energie aanwezig zijn. We willen hier nooit meer weg.”

LEKKERSTE EETSTRAAT

José vindt het ideaal dat ze met drie stappen op het strand en in de duinen staat en met een kwartiertje in de stad. “De bus naar het centrum stopt voor de deur. Ik ga er meerdere keren per week naartoe. Voor je dagelijkse boodschappen loop je naar de Frederik Hendriklaan, beter bekend als De Fred.” Mario: “Dat is de lekkerste eetstraat van West-Nederland.”

“JE ZIET NIET ALLEEN DIE PLAAT MET WATER, MAAR JE BELEEFT OOK DE DYNAMIEK DIE HET WATERLEVEN MET ZICH MEEBRENGT. JE WOONT HIER PREMIUM RANG”

GRANDEUR DANKZIJ DE ZUID

Het stel is enthousiast over het herontwikkelingsplan DE ZUID. Mario: “Hiermee krijgt de haven van Scheveningen grandeur. Rond de Tweede Haven is het allemaal eten en drinken en gezelligheid. Er liggen al heel veel boten. En ook de kade is bijna klaar. Alle nieuwe gebouwen zien er stijlvol uit, met gebruik van mooie en kwalitatieve materialen.” José merkt op dat mensen die een appartement kopen er zelf ook in wonen. “Enkele appartementen worden verhuurd, maar altijd voor langere tijd. Dat is fijn.”

MOOIE GEBOUWEN

José en Mario vinden Den Haag echt een topstad. “Er zijn veel parken, er is veel groen en de diverse wijken hebben allemaal hun eigen sfeer. Wandelen in de duinen en aan het strand doen we heel graag, maar we lopen ook met veel plezier door de stad. Den Haag heeft gelukkig heel veel mooie gebouwen, levendige wijken en gezellige pleintjes en hoekjes met verrassende winkeltjes en horeca. Het is hier echt heel prettig wonen.”

GEBIED MET EEN RIJKE HISTORIE

De appartementen van ZUIDKADE komen op een plek met een rijke geschiedenis. Zo was het terrein meer dan veertig jaar de thuisbasis van de Norfolkline. Een rederij voor transport over de Noordzee en ferrydiensten op Het Kanaal.

HISTORIE

Tot halverwege de 19^e eeuw beperkte de Scheveningse visserij zich tot kustvisserij met behulp van bomschuiten die op het strand getrokken werden. In mei 1898 kwam de Haagse gemeenteraad met het idee voor een zogenaamde bommenhaven. Het ontwerp was van de hand van de waterstaatsingenieurs H.E. de Bruijn, A.A. Bekaar en de directeur gemeentewerken I.A. Lindo. Nog datzelfde jaar werd besloten de haven, begroot op ruim 2 miljoen gulden, aan te leggen.

In 1921 werd om de haven verder uitgebreid en in 1923 werd daadwerkelijk begonnen met de aanleg van een tweede haven. In 1931 was het werk voltooid en vond een feestelijke opening plaats. Een herdenkingsbank geplaatst op de kop van de strandweg met op de leuning de beeldhouwde tekst "In het jaar 1931 bij de opening van de tweede haven aan de gemeente geschonken door de bevolking van Scheveningen" herinnert hier nog aan.

FLORERENDE VISSERIJ

Een deel van de visserijactiviteiten verhuisde mee. Zo werd in 1935 het huidige visafslaggebouw in gebruik genomen. Vanaf het vertrek van Norfolkline in 2006 was het gebied een en al bedrijvigheid. Er was werk in overvloed, al lang voor de komst van de rederij in 1973. Veel reders pachtten grond van de gemeente in de haven. Op de langgerekte kavels verschenen kantoren, pakhuizen, taanderijen, droogschuren, rokerijen en boetzolders. De (haring)visserij floreerde en een groot deel van de vis in Nederland kwam uit Scheveningen. Na de Tweede Wereldoorlog nam de visserij geleidelijk af en verschenen de eerste transportschepen in de havens.

SCHEPEN AAN DE HORIZON

Voor rederij Norfolkline werd in 1973 de Derde Haven gegraven. Behalve in het containertransport was het bedrijf actief als veerbootdienst van Scheveningen naar Felixstowe/Killingholme. Op 6 november 2006 verliet het laatste schip de haven, begeleid door toeterende schepen en blusboden en ruim 2.000 mensen zwaaiden het laatste schip uit. Na het vertrek van de rederij kwam deze unieke woonlocatie vrij, naast de duinen en bij het strand, de zee en de havens.





FENOMENAAL UITZICHT OVER DE NOORDZEE

Elke dag een vakantiegevoel. Dat heb je als je woont in ZUIDKADE. Want waar voel je je vrijer, heb je eindeloos de ruimte en is het uitzicht mooier? ZUIDKADE geeft je de kans om heerlijk te wonen, te leven en te recreëren aan zee.

Dag in, dag uit ruik je de zilte zeelucht, geniet je van het adembenemende uitzicht, word je verrast door de pracht van de ondergaande zon en ontspan je je door het rustgevende geluid van de ruisende golven. Zie je het al voor je?

VOEL JE VRIJ

Wie heeft er de keuze om na een drukke dag een frisse zeeduik te nemen, te genieten van de zon op het strand, te flaneren over de boulevard of te turen naar voorbijgaande schepen? Jij hebt die keuze, omdat je woont op een plek met een panoramisch uitzicht over zee.



AAN HET STRAND, AAN DE HAVEN EN BIJ DE STAD



Wonen in ZUIDKADE betekent genieten van het leven. Van het gevoel van vrijheid aan zee tot het bruisende stadse leven. Rust of reuring, ZUIDKADE biedt allebei. Zo waai je de ene dag heerlijk uit op het Scheveningse strand, om je de volgende dag onder te dompelen in de diversiteit van wereldkeukens, trendy boetieks en indrukwekkende musea in de historische binnenstad van Den Haag.

VOLOP VERTIER

ZUIDKADE is een perfecte uitvalsbasis voor allerlei vertier. Wandel in het Hollandse duinlandschap met de grootste mussenkolonie van Nederland, geniet van een drankje of lekkere Italiaanse gerechten bij Gastrovino La Liguria, flaneer over de befaamde Pier, eet de lekkerste verse vis bij de Visafslag, winkel in de Fred (de Frederik Hendriklaan), kijk grootbeeldfilms in het Omniversum, fiets langs de kust en raak gefascineerd door de onderwaterwereld van SEA LIFE Scheveningen. Of bewonder de schatten in het Museon en Mauritshuis. En dan heb je ook bekende evenementen als de traditionele nieuwjaarsduik, de Nationale Reddingbootdag en North Sea Regatta tot Vlaggetjesdag, een groot smakelijk feest in Den Haag. Het is slechts een greep uit de evenementen die jaarlijks op Scheveningen worden georganiseerd. Allemaal op loopafstand van DE ZUID. Als bewoner van ZUIDKADE zijn jouw plaatsen op de eerste rang dus gereserveerd!

RUST EN REURING

In DE ZUID komen ruim vierhonderd woningen, waarvan ongeveer de helft al is gerealiseerd. Voor rustzoekers en natuurliefhebbers zijn er appartementen met uitzicht over de duinen, het strand en de zee. Wie van een beetje leven in de brouwerij houdt, zal gecharmeerd zijn van de appartementen met zicht op de dynamische haven. Zowel overdag als 's avonds en 's nachts vinden er in de havens van Scheveningen werkzaamheden plaats en kunnen schepen aan komen en vertrekken. Voor anderen zijn er grondgebonden woningen in de gezellige autoluwe binnengebieden in de beschutting van de appartementengebouwen. De verschillende woonsferen zijn kenmerkend voor DE ZUID.



WONEN AAN DE DUINEN



VOORZIENINGEN IN DE BUURT



FOODHALL SCHEVENINGEN

Heerlijk samen eten en drinken in de sfeer van een gezellige, wereldse markt vol lichtjes en geluiden. Streetfoodvibes op de Noordboulevard.



CATCH BY SIMONIS

Een uniek visrestaurant waar je als gast de liefde voor vis voelt en proeft. Van dagverse visgerechten en oesters tot fruits de mer.



DE PIER

Een plek waar altijd wat te beleven is. Met een foodboulevard en het hele jaar door kleurrijke festivals, culturele events, gezellige markten en muzikale optredens.



SURFHUIS

Voor al je surfbenodigdheden kun je terecht in deze lokale surfshop. Een paradijs voor custom-made boards, vakkundige reparaties en sportieve surfclinics.



WINKELSTRAAT DE FRED

De charmantste winkelstraat van Den Haag. Vol speciaalzaken die je nergens anders vindt. Met allure, maar zonder poespas.



DE PALEISTUIN

Kom tot rust in deze groene oase midden in de stad. Strijk neer op een van de vele bankjes aan de grote vijver met zicht op het imposante Paleis Noordeinde.



GASTROVINO LA LIGURIA

Waar restaurant, winkel en traiteur feilloos in elkaar overlopen. In Italiaanse sferen ontdek je de mooiste wijnen, ambachtelijke delicatessen en lokale lekkernijen.



EEN GROENE OASE

DE ZUID verandert in een heerlijke, levendige wijk. Ook is er ruimte voor veel groen. Zo komt er aan de achterkant van ZUIDKADE een weelderige groene binnentuin. Die al je zintuigen prikkelt en waar ontmoetingen als vanzelf plaatsvinden.

De groene oase nodigt je uit om te bewegen, te wandelen, een praatje te maken en neer te strijken op een rustig plekje onder een boom. Het decor wisselt lage planten zoals varens af met hogere struiken en inheemse bomen in de volle grond. De biodiverse aanplanting trekt vlinders, bijen en insecten aan. En de vogels komen af op de heesters.

OMGEVEN DOOR RUST

Alle woningen van ZUIDKADE hebben direct zicht op de gezamenlijke, beschutte binnentuin. Vanaf je eigen tuin op de begane grond of op de hoger gelegen woningen vanaf je comfortabele balkon. Omgeven door rust geniet je van de grote diversiteit aan vogels, vlinders, bomen, planten en bloemen. Keer op keer.





ZUIDKADE



UIT DE WIND IN DE ZON

Wonen aan de zonnige zijde van Den Haag? Dat biedt alleen ZUIDKADE, het derde deelplan van de gebiedsontwikkeling DE ZUID. ZUIDKADE bestaat uit 75 luxe appartementen met geweldig uitzicht op zee en 14 riante herenhuizen. Deze comfortabele, duurzame woningen zijn van alle gemakken voorzien. In ZUIDKADE woon je in een rustige, natuurrijke omgeving, die tegelijk ook zeer dynamisch is met volop winkels, restaurants, scholen en sportvoorzieningen in de buurt.

De ruime en lichte appartementen liggen direct aan de kade en hebben een woonoppervlakte van circa 85 m² tot 220 m². De royale herenhuizen liggen beschermd aan de groene, gezamenlijke binnentuin. Uit de wind, in de zon. Alle woningen zijn tot in de puntjes afgewerkt, hebben een zonnig balkon op het zuiden of heerlijke achtertuin. Parkeren doe je heel eenvoudig op je eigen parkeerplek in de parkeergarage.



VOOR IEDER WAT WILS

ZUIDKADE bestaat uit twee gebouwen. Het ene deel is ontworpen door LEVS architecten en het andere door Zecc Architecten. Twee toonaangevende architectenbureaus die zorgden voor een diversiteit aan woningtypes: van compacte appartementen tot royale penthouses, verspreid over meerdere woonlagen.

Alle woningen hebben een fenomenaal uitzicht, soms een erker aan de voorkant en een heerlijk balkon aan de zonnige achterzijde. Door het gebruik van glas krijgt het daglicht overal vrij spel, vooral bij de appartementen die nog ramen hebben in de zijgevel. Ook zorgen de bijzondere erkers niet alleen voor veel licht en ruimte in je woning, maar door de speciale vorm kun je ook alle kanten op kijken. En wil je buiten naar binnen halen, dan hebben sommige appartementen een pui die je lekker open kan schuiven.

De namen van de 75 luxe woonappartementen van ZUIDKADE zijn afgeleid van de architect die dat gebouwdeel heeft ontworpen, en het gemiddelde aantal vierkante meters aan woonoppervlak.



DE WONING DIE BIJ JE PAST





OMRINGD DOOR HAVENS

De ontwikkeling van het vroegere Norfolk-terrein is in volle gang. De deelplannen ZUIDHAVEN en ZUIDDUIN zijn gerealiseerd. ZUIDKADE ligt ernaast, direct aan de haven. De combinatie met de visserij en watersport maakt van dit gebied een unieke, sfeervolle woonlocatie.

ZUIDKADE wordt omringd door de havens van Scheveningen: de Eerste, de Tweede en de Derde Haven. In de Eerste Haven draait alles om de beroepsvisserij, met rederijen en de visafslag. De Tweede Haven is een recreatiehaven en biedt ruimte aan chartervaartuigen, beroepsvisserij en sportvisserij. Allerlei horecagelegenheden sieren de kades, wat voor een fijne, levendige sfeer zorgt. In de Derde Haven liggen bijzondere schepen voor anker. De Haven wordt verder ontwikkeld tot onder andere een zeezeilhaven met een aanlegsteiger voor zeilboten.

Na ZUIDKADE worden ZUIDHOF, ZUIDBAAI en ZUIDZICHT nog ontwikkeld. Ook krijgen alle wegen en kades een flinke opknapbeurt. Met als resultaat: een autoluw gebied met verschillende woonsferen en een bruisende dynamiek.



ZUIDKADE PRONKT STRAKS ALS STOER BAKEN IN DE HAVEN

LEVS architecten



CHRISTIAAN SCHUIT EN MARIANNE LOOF

LEVS architecten is al jaren betrokken bij de ontwikkeling van DE ZUID. "Het is een sterk concept met een stoere buitenrand van appartementen met een prachtig uitzicht", vertelt coördinerend architect Marianne Loof. Samen met collega Christiaan Schuit vertelt ze over het samenbrengen van strandgevoel en havenbeleving, in een buurt waar ook ruimte is voor ontmoeting en privacy.

Volgens Marianne is de kracht van DE ZUID dat er per deelplan is gewerkt met verschillende architecten met een eigen signatuur. "Het was heel inspirerend om telkens weer met een andere architect samen te werken. Elke keer die frisse blik en nieuwe inzichten. Zo ontstonden de aantrekkelijkste ensembles."

BESCHUT WONEN MET RUIMTE VOOR ONTMOETING

Marianne: "Als je een nieuwe wijk aan de kust ontwikkelt, wil je dat iedereen de sfeer van het strand, de duinen en de havens optimaal beleeft. Maar je wilt ook beschutting bieden. Door langs de kades robuuste gebouwen te maken, ontstaat er in het hart een plek waar je beschut woont, zit en wandelt. En – heel belangrijk – waar ontmoetingen worden gestimuleerd."

DOORKIJKJES NAAR DUINEN EN HAVEN

In het binnengebied van ZUIDDUIN en ZUIDHAVEN zie je nu mensen over de kronkelende paden vanuit het glazen 'tuinhuisje' naar hun woning lopen. Dat tuinhuisje is de entree tot de parkeergarage. Kinderen spelen verstoppertje in de autovrije straten en een bewoner loopt met een surfplank onder zijn arm naar een schuurtje dat oogt als een strandhuisje. Op verschillende plekken zijn er doorkijkjes met zicht op de duinen en de haven. Marianne: "Ondanks dat je hier niet direct op de kust uitkijkt, proef je de sfeer wel degelijk."

**"ALS JE EEN
NIEUWE WIJK
AAN DE KUST
ONTWERPT, WIL
JE DAT IEDEREEN
DE SFEER VAN
HET STRAND,
DE DUINEN
EN DE HAVENS
OPTIMAAL BELEEFT"**

IN DE LUWTE GENIETEN VAN DE ZON

LEVS' gebouwontwerp van ZUIDKADE sluit direct aan op het ontwerp van Zecc. "Ons gebouwdeel heeft een unieke ligging", verduidelijkt Christiaan. "Het betonnen kopgebouw ligt aan de voorkant op het noorden en aan de achterkant op het zuiden. En het bakstenen gebouw ligt aan de voorzijde op het noordoosten. Een nadeel, zou je misschien denken, maar het tegendeel is waar. We bieden nu juist het beste van twee werelden aan de toekomstige bewoners. Aan het vriendelijke hart van ZuidHof komen de grote buitenruimten, waar je door de gunstige ligging heerlijk in de luwte van de zon geniet. Aan de noordkant hebben de bewoners een fantastisch vrij uitzicht op de levendige haven, waar de schepen af en aan varen."

KARAKTERISTIEK GEBOUW ALS STATEMENT

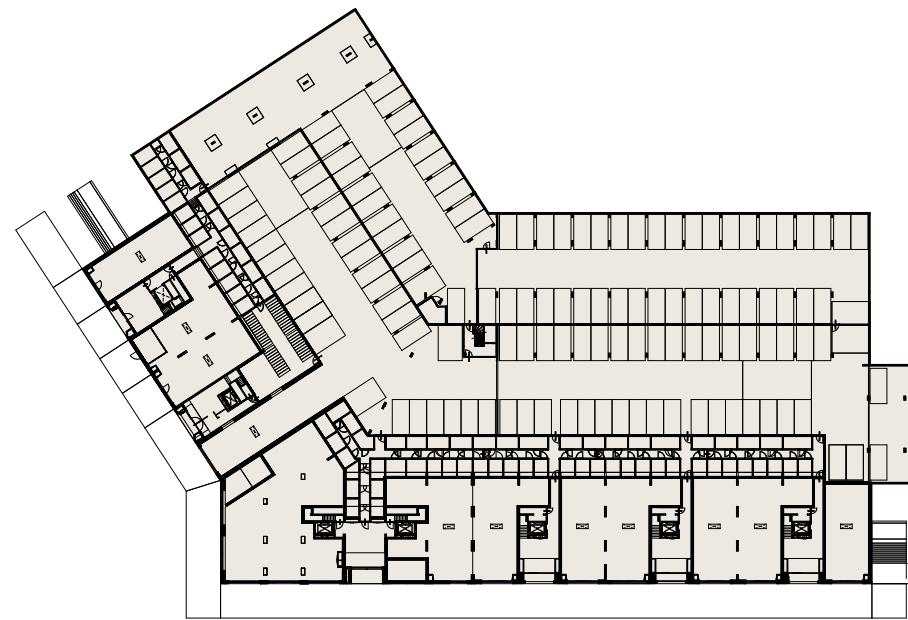
Bekijk je de situatie van bovenaf, dan ligt het gebouwdeel van LEVS precies op het punt waar de kade van de Derde Haven afbuigt naar de Voorhaven. Met vrij zicht op de Eerste Haven. Christiaan: "Op elke hoek in DE ZUID maakt een karakteristiek gebouw een statement. ZUIDKADE is ons antwoord daarop. Met in de vormgeving en materiaalkeuze een relatie met het industriële gevoel van deze plek. Het resultaat: een stevig kopgebouw van beton en veel glas, waardoor ZUIDKADE straks pronkt als stoer baken in de haven. Het gebouwdeel in het verlengde daarvan heeft ook weer die grote ramen en bakstenen erkers die het uitzicht verbreden. De lichte steen is door een speciaal verhittingsproces warm en industrieel."

KWALITEIT DOOR RIJKE DETAILLERING

Marianne en Christiaan bevestigen dat ze de lat altijd hoog hebben liggen ten aanzien van detaillering en materiaalkeuze. Ook voor ZUIDKADE. "Dat is niet altijd haalbaar, maar in dit geval kregen we veel vrijheid om rijk te detailleren en daar zijn we blij mee. DE ZUID krijgt daardoor echt de kwaliteit die deze plek verdient. Niet alleen nu, maar ook over honderd jaar is het nog steeds een fijne plek om te wonen."

VERDIEPINGS OVERZICHTEN

BOUWNUMMERS LEVS

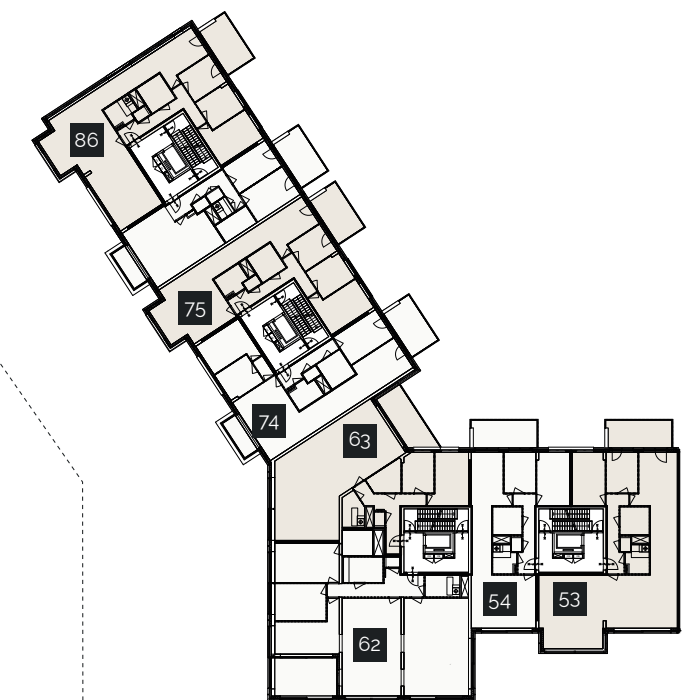


PARKEERGARAGE/BERGINGEN OP KADENIVEAU



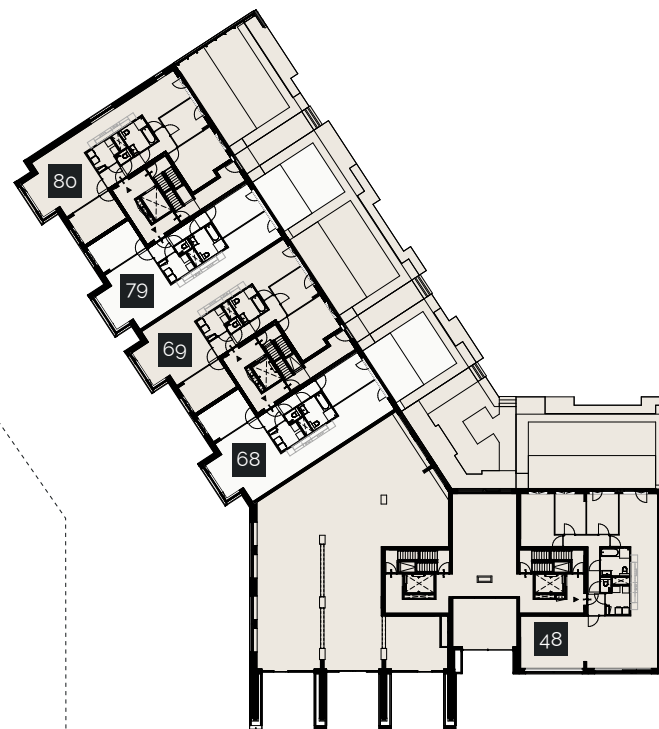
HELLINGKADE

TWEEDE VERDIEPING



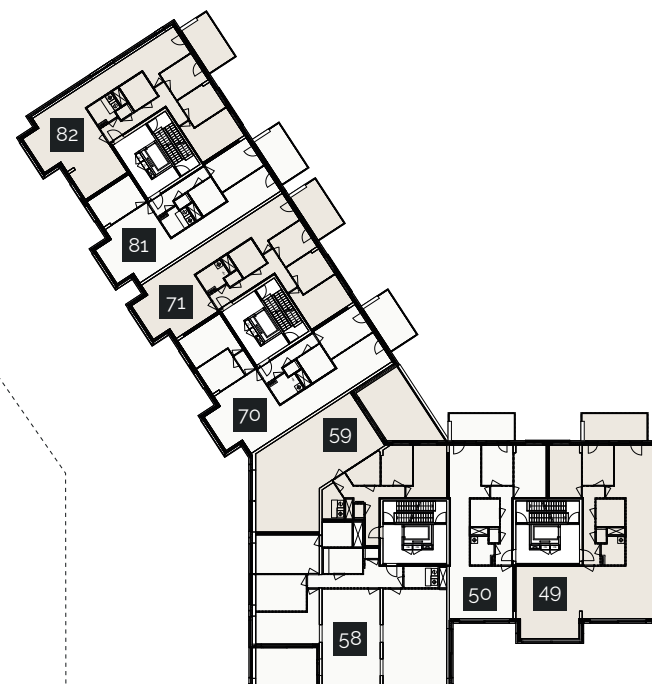
HELLINGKADE

DERDE VERDIEPING



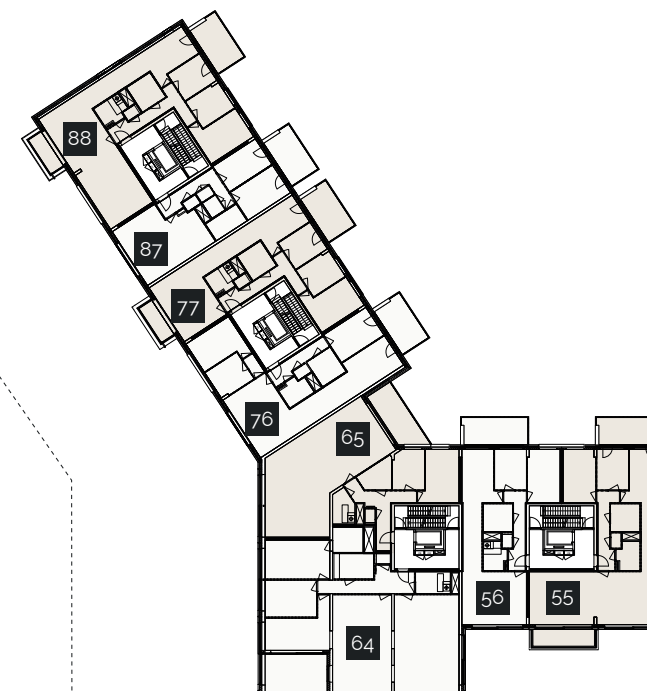
HELLINGKADE

BINNENTUIN NIVEAU



HELLINGKADE

EERSTE VERDIEPING



HELLINGKADE

VIERDE VERDIEPING



HELLINGKADE

VIJFDE VERDIEPING



LEVS APPARTEMENTEN

De door LEVS architecten ontworpen appartementen kijken uit over de havens en hebben een woningoppervlakte van circa 85 m² tot 192 m². Het grootste is een penthouse van maar liefst 218 m². Alle woningen hebben een volledig ingerichte open keuken, een, twee of drie slaapkamers, een of twee complete badkamers en een fraaie buitenruimte van minimaal 14 m² tot zelfs 89 m². Sommige appartementen hebben nog een extra balkon of loggia aan de voorzijde.

LEVS 147

BOUWNUMMERS 48, 82, 84, 86, 88
Ca. 145,4 m²

OPPERVLAKTES

Woonkamer/keuken	ca. 84 m ²
Slaapkamer 1	ca. 14,4 m ²
Slaapkamer 2	ca. 9,6 m ²
Slaapkamer 3	ca. 9,6 m ²
Badkamer	ca. 6,6 m ²
Berging/technische ruimte	ca. 5,2 m ²
Balkon 1	ca. 13,9 m ²
Balkon 2 (bouwnummer 88)	ca. 8,3 m ²
Tuin (bouwnummer 48)	ca. 68,8 m ²

ORIËNTATIE



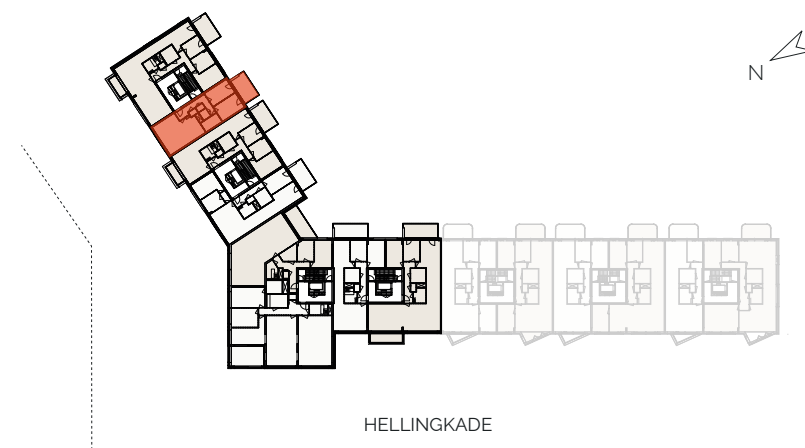
LEVS 92

BOUWNUMMER 81, 83, 85, 87
Ca. 85,2 m²

OPPERVLAKTES

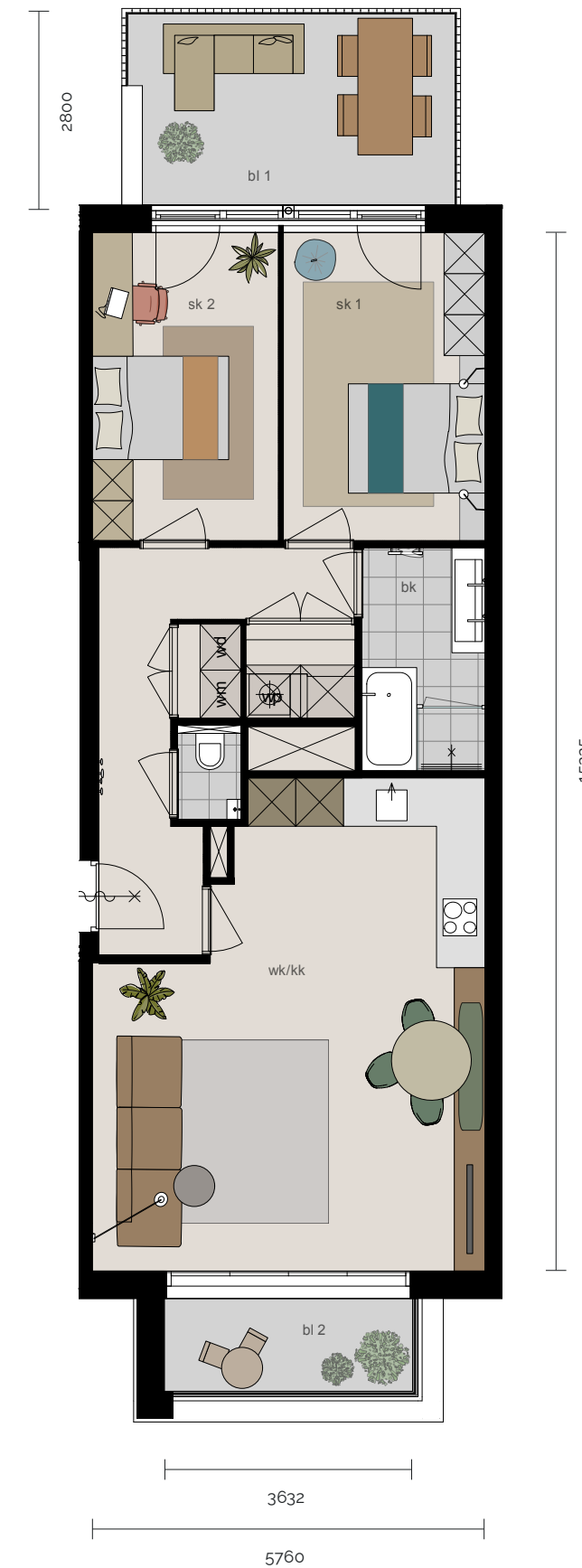
Woonkamer/keuken	ca. 36,4 m ²
Slaapkamer 1	ca. 13,3 m ²
Slaapkamer 2	ca. 12,3 m ²
Badkamer	ca. 5,9 m ²
Berging/technische ruimte	ca. 3,5 m ²
Balkon 1	ca. 13,9 m ²
Balkon 2 (bouwnummer 85)	ca. 5,5 m ²

ORIËNTATIE



Bouwnummers 85

Schaal 1:100



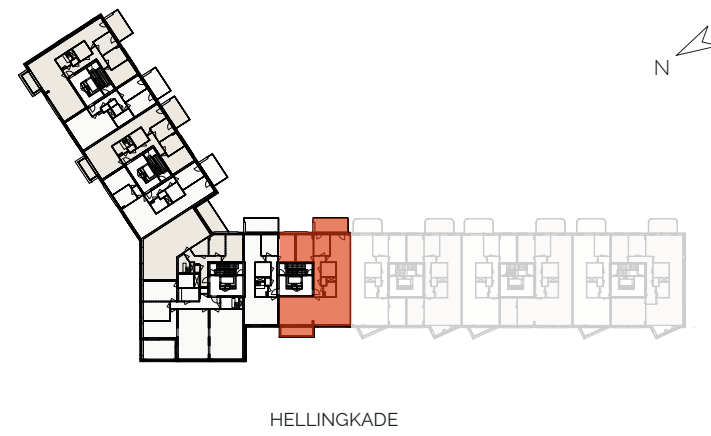
LEVS 146

BOUWNUMMERS 49, 51, 53, 55
Ca. 149,4 m²

OPPERVLAKTES

Woonkamer/keuken	ca. 100 m ²
Slaapkamer 1	ca. 13,8 m ²
Slaapkamer 2	ca. 10,3 m ²
Badkamer	ca. 6,6 m ²
Berging/technische ruimte	ca. 5,2 m ²
Balkon 1	ca. 15,2 m ²
Balkon 2 (bouwnummer 55)	ca. 8,3 m ²

ORIËNTATIE



Bouwnummers 49, 51, 53

Schaal 1:100





LEVS 135

BOUWNUMMERS 59, 61, 63, 65, 67
Ca. 134,6 m²

OPPERVLAKTES

Woonkamer/keuken	ca. 81,2 m ²
Slaapkamer 1	ca. 15 m ²
Slaapkamer 2	ca. 10,1 m ²
Badkamer	ca. 6,5 m ²
Berging/technische ruimte	ca. 5,5 m ²
Balkon	ca. 14,5 m ²

ORIËNTATIE



Bouwnummers 59, 61, 63, 65, 67

Schaal 1:100



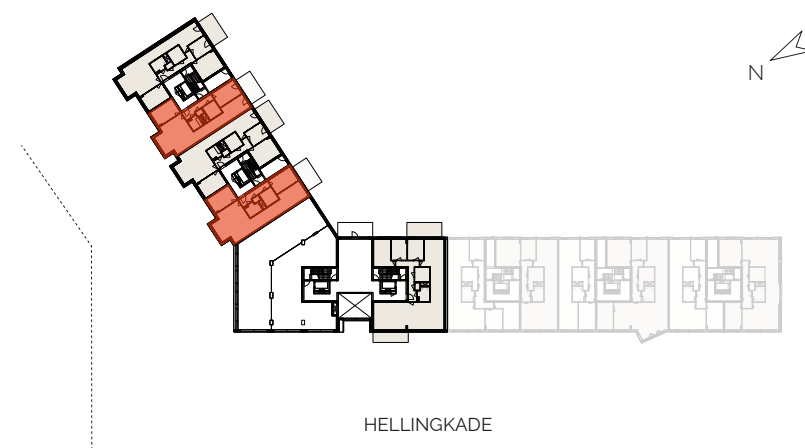
LEVS 108

BOUWNUMMER 68 ca. 111,1 m²
BOUWNUMMER 79 ca. 105 m²

OPPERVLAKTES

Woonkamer/keuken	ca. 61,8 m ²
Slaapkamer 1	ca. 12,9 m ²
Slaapkamer 2	ca. 13,1 m ²
Badkamer	ca. 6,6 m ²
Berging/technische ruimte	ca. 5,2 m ²
Tuin	ca. 28,3 m ²

ORIËNTATIE



Bouwnummers 68, 79

Schaal 1:100



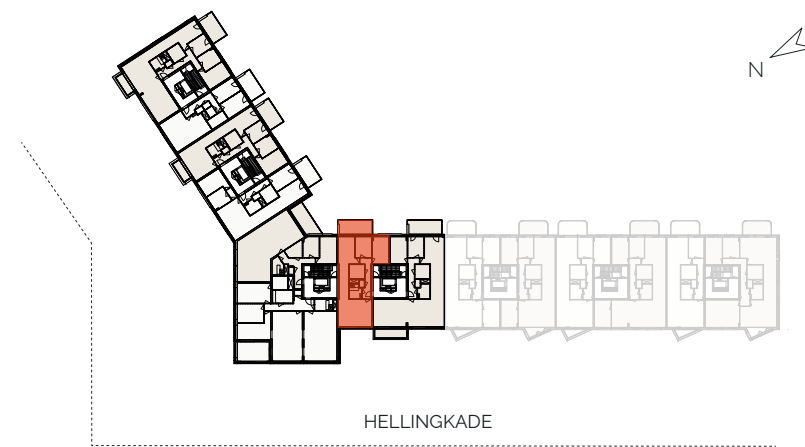
LEVS 102

BOUWNUMMERS 50, 52, 54, 56
Ca. 102,1 m²

OPPERVLAKTES

Woonkamer/keuken	ca. 52,7 m ²
Slaapkamer 1	ca. 13,8 m ²
Slaapkamer 2	ca. 10,3 m ²
Badkamer	ca. 6,6 m ²
Berging/technische ruimte	ca. 5,2 m ²
Balkon	ca. 15,2 m ²

ORIËNTATIE



Bouwnummers 50, 52, 54, 56

Schaal 1:100



LEVS 121

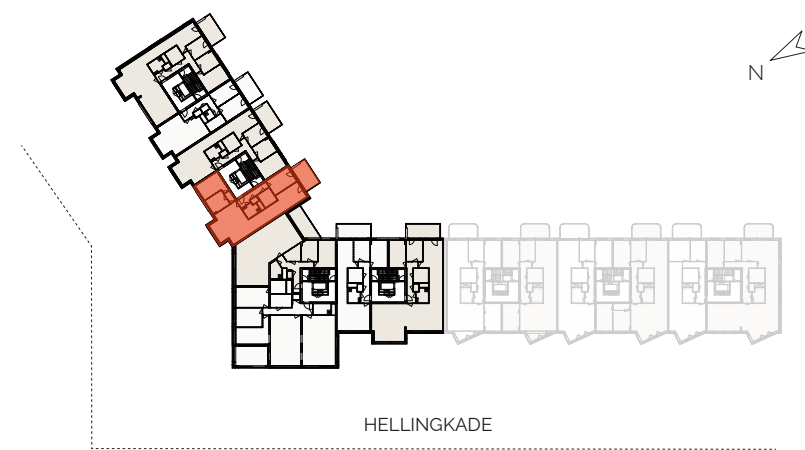
BOUWNUMMERS 70, 72, 74, 76

Ca. 124,6 m²

OPPERVLAKTES

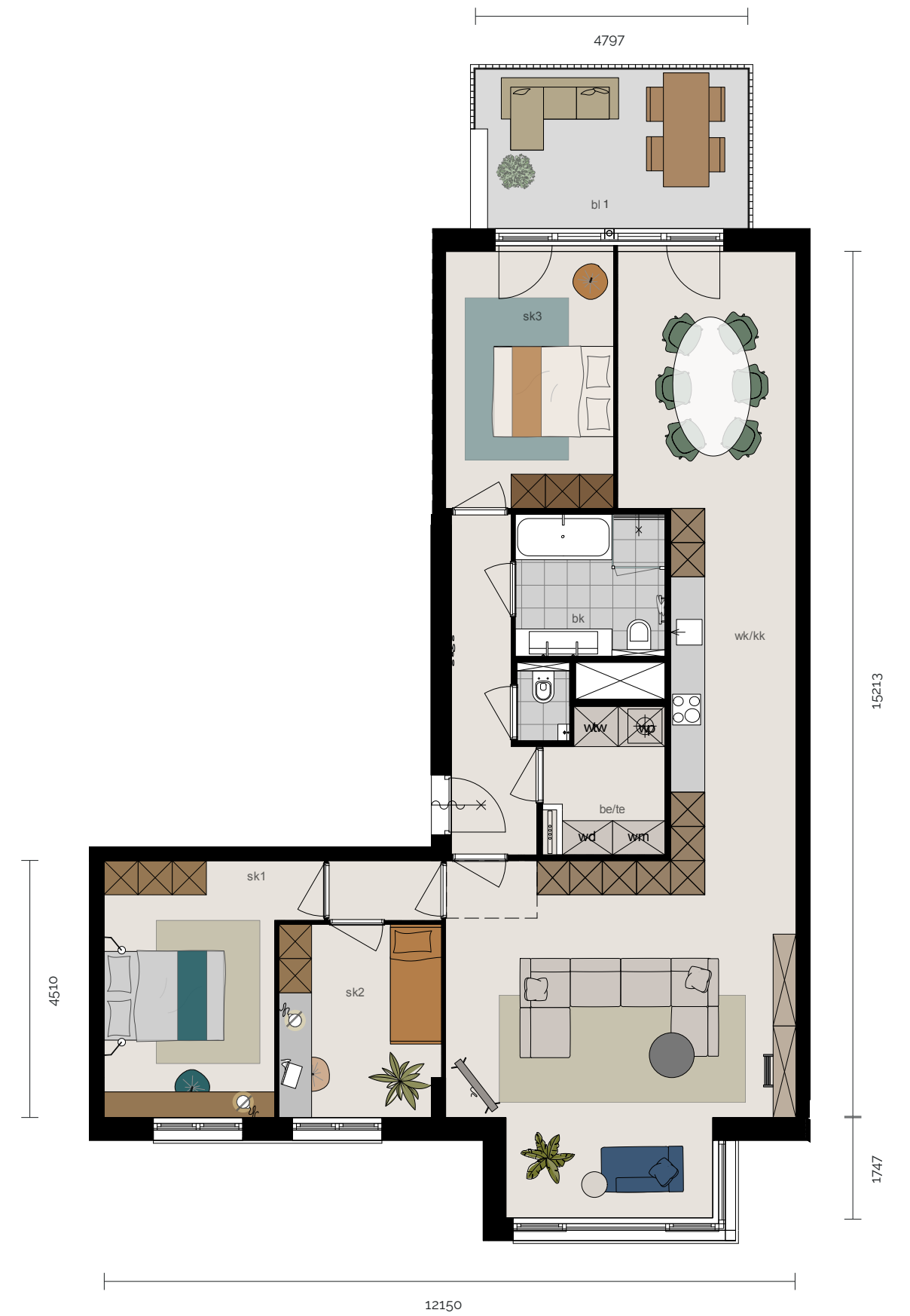
Woonkamer/keuken	ca. 88,7 m ²
Slaapkamer 1	ca. 14,4 m ²
Slaapkamer 2	ca. 9,6 m ²
Slaapkamer 3	ca. 13,3 m ²
Badkamer	ca. 6,6 m ²
Berging/technische ruimte	ca. 5,2 m ²
Balkon 1	ca. 13,9 m ²
Balkon 2 (bouwnummer 74)	ca. 5,5 m ²

ORIËNTATIE



Bouwnummers 70, 72

Schaal 1:100



LEVS 117

BOUWNUMMERS 71, 73, 75, 77
Ca. 118,5 m²

OPPERVLAKTES

Woonkamer/keuken	ca. 57,1 m ²
Slaapkamer 1	ca. 14,4 m ²
Slaapkamer 2	ca. 9,6 m ²
Slaapkamer 3	ca. 9,6 m ²
Badkamer	ca. 6,6 m ²
Berging/technische ruimte	ca. 5,2 m ²
Balkon	ca. 13,9 m ²

ORIËNTATIE



Bouwnummers 71, 73, 75, 77

Schaal 1:100





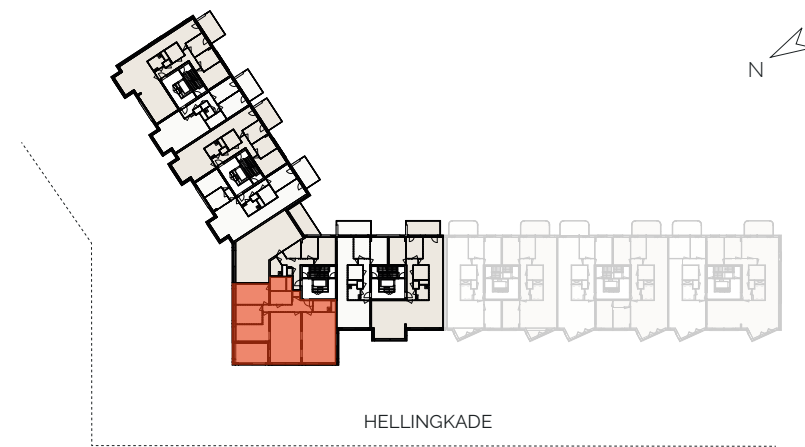
LEVS 192

BOUWNUMMERS 58, 60, 62, 64, 66
Ca. 192 m²

OPPERVLAKTES

Woonkamer	ca. 50 m ²
Keuken	ca. 45,7 m ²
Slaapkamer 1	ca. 20,1 m ²
Slaapkamer 2	ca. 15,1 m ²
Badkamer 1	ca. 6,6 m ²
Badkamer 2	ca. 8,3 m ²
Werkkamer	ca. 15,1 m ²
Berging/technische ruimte	ca. 6 m ²
Loggia	ca. 18,8 m ²

ORIËNTATIE



Bouwnummers 58, 60, 62, 64, 66

Schaal 1:100



LEVS 123

BOUWNUMMERS 69, 80
Ca. 123 m²

OPPERVLAKTES

Woonkamer/keuken	ca. 57,1 m ²
Slaapkamer 1	ca. 16,1 m ²
Slaapkamer 2	ca. 9,6 m ²
Slaapkamer 3	ca. 13,1 m ²
Badkamer	ca. 6,6 m ²
Berging/technische ruimte	ca. 5,2 m ²
Buitenruimte	ca. 43,5 m ²

ORIËNTATIE



Bouwnummers 69, 80

Schaal 1:100



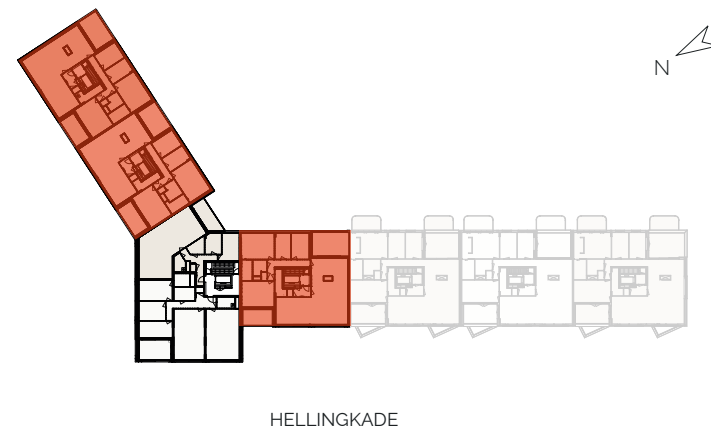
LEVS 213

BOUWNUMMER 57, 78, 89
Ca. 212,2 m²

OPPERVLAKTES

Woonkamer/keuken	ca. 90,2 m ²
Slaapkamer 1	ca. 24,3 m ²
Slaapkamer 2	ca. 24,2 m ²
Slaapkamer 3	ca. 11,3 m ²
Slaapkamer 4	ca. 13,1 m ²
Badkamer 1	ca. 6 m ²
Badkamer 2	ca. 7 m ²
Berging/technische ruimte	ca. 7 m ²
Terras 1	ca. 18,3 m ²
Terras 2	ca. 15,4 m ²

ORIËNTATIE



Bouwnummer 78

Schaal 1:100





LIFT KERN 5
BERGINGEN

05 50-52
04 40-42
03 30-32
02 20-22
01 10-12

LIFT KERN 4
BERGINGEN

05 50-52
04 40-42
03 30-32
02 20-22
01 10-12

“ALS JE OP ZO’N BIJZONDERE PLEK WOONT, MOET JE DAT OPTIMAAL KUNNEN BELEVEN”

Zecc Architecten



MARNIX VAN DER MEER EN MARK GIJSBERS

“Ik kende de locatie van ZUIDKADE. Als jongen van 15 jaar mocht ik met een vriend mee naar zijn vaders werk op het terrein van Rijkswaterstaat, aan de overkant van ZUIDKADE. Heel indrukwekkend was dat! Volop bedrijvigheid, schepen die af en aan voeren en een prachtig zicht over het water. En nu kun je op deze fantastische plek wonen. Het industriële verleden, de bedrijvigheid en het nautische gevoel waren voor mij de inspiratiebronnen om tot dit ontwerp te komen.”

Aan het woord is Mark Gijsbers van Zecc Architecten. Hij maakte het ontwerp voor het deel met de bijzondere erkers in ZUIDKADE. Omdat zijn ontwerp zo nauw aansluit bij het gebouw van LEVS, hadden de twee architectenbureaus veel contact.

INVESTEREN IN KWALITEIT

“Nog nooit eerder ben ik zo intensief opgetrokken met een andere architect. Het is goed bevallen. We hielden elkaar scherp en wisselden informatie en tips uit. Het is leuk om niet te strijden om wie het mooiste ontwerp heeft, maar samen te werken aan de realisatie van het mooiste ensemble. Dat we zoiets bijzonders konden creëren, heeft ook zeker te maken met de bereidheid van de ontwikkelaars om te investeren in kwaliteit.”

RONDE VORMEN MET VERWEERDE STENEN

“De plannenmakers van DE ZUID wilden de bedrijvigheid in het gebied behouden. Dit door op kadeniveau ruimte te maken voor bedrijfsruimten en horeca. Dat verdient deze plek ook. In mijn ontwerp hebben de puien van bedrijfsruimten een betonnen kader met afgeronde hoeken. Die ronde vormen, daar houden we van bij Zecc. Ook in de nok van het gebouw

en bij de bijzondere erkers zie je deze rondingen terug. Ze geven een mooi contrast met de gekozen steensoort. Die is licht van kleur met een ruwe textuur; het lijkt of de steen is verweerd door wind en zand. Tussen de bedrijfsruimten in komen de entrees naar de drie woongebouwen. Deze entrees liggen wat terug, waardoor je beschut staat terwijl je de post pakt of de deur opent.”

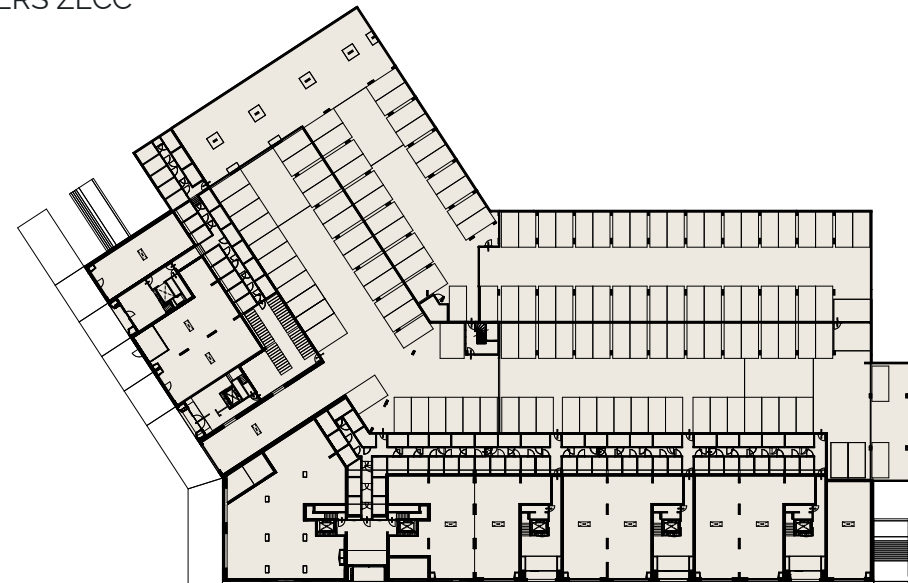
HET BESTE VAN TWEE WERELDEN

“Boven de bedrijfsruimten komen de 33 appartementen ontworpen door Zecc Architecten. Als je op zo’n bijzondere plek woont, moet je dat optimaal kunnen beleven. Met een recht raam heb je een prachtig uitzicht, maar hoe mooi is het als je behalve op de Derde Haven ook uitkijkt op de Voorhaven en de bedrijvigheid op de kade? Een eigentijdse erker was de oplossing. Bijkomend voordeel is dat het licht en de zon nu eerder het huis binnenkomen. Dat is erg fijn, want deze zijde ligt op het noorden. Een van de ramen kan door de harmonicadeur volledig geopend worden en het andere raam heeft een bloemkozijn voor een intiem zithoekje met een indrukwekkend uitzicht. Aan de zuidkant hebben we grote terrassen gemaakt, zodat je in ZUIDKADE het beste van twee werelden vindt.”

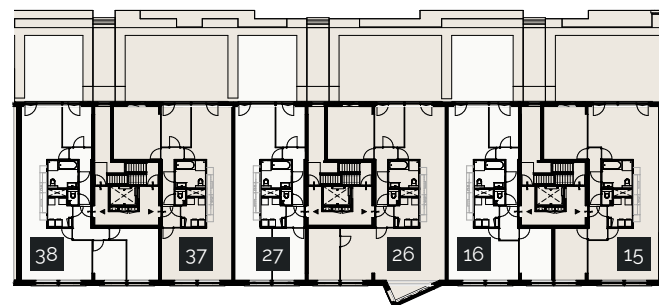
“DANKZIJ DE
EIGENTIJDSE
ERKER HEB JE
EEN PRACHTIG
UITZICHT,
MAAR KOMEN OOK
HET LICHT EN DE
ZON EERDER HET
HUIS BINNEN”

VERDIEPINGS OVERZICHTEN

BOUWNUMMERS ZECC



PARKEERGARAGE/BERGINGEN OP KADENIVEAU



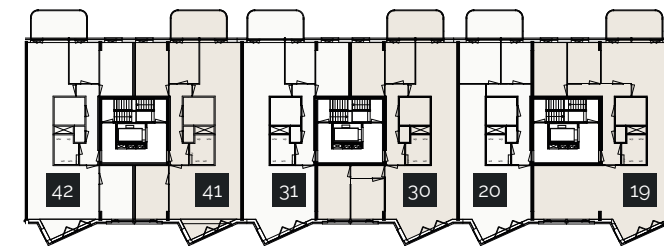
HELLINGKADE

BINNENTUIN NIVEAU



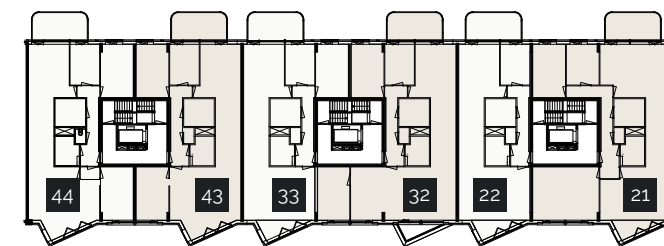
HELLINGKADE

EERSTE VERDIEPING



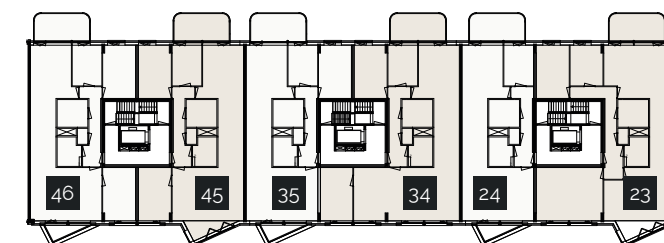
HELLINGKADE

TWEEDE VERDIEPING



HELLINGKADE

DERDE VERDIEPING



HELLINGKADE

VIERDE VERDIEPING



HELLINGKADE

VIJFDE VERDIEPING



ZECC APPARTEMENTEN

De appartementen van Zecc Architecten liggen aan de kade en hebben een woningoppervlakte van circa 96 m² tot 158 m². Het grootste penthouse in dit gedeelte is ruim 223 m². Alle woningen hebben een riante living met een volledig ingerichte open keuken, een, twee, drie of vier slaapkamers, een of twee luxe badkamers, een separaat toilet en een royale buitenruimte aan de achterzijde van minimaal 11 m² tot ruim 68 m². Sommige appartementen hebben nog een extra balkon, erker of loggia aan de voorzijde. Of zelfs een tuin op het zuiden!

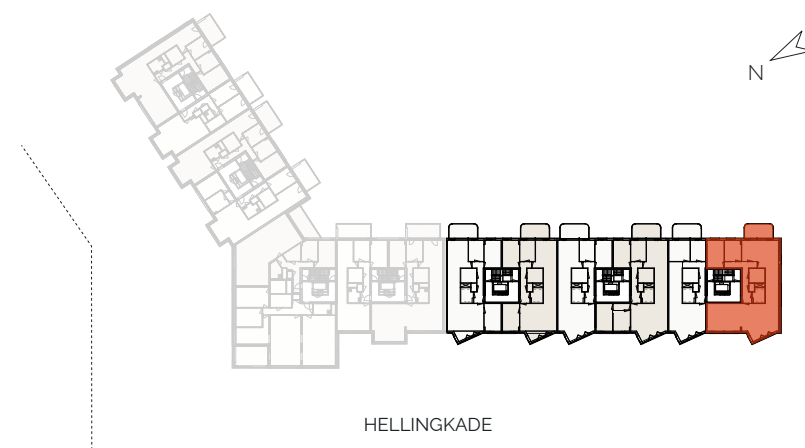
ZECC 159

BOUWNUMMERS 19, 21, 23
Ca. 158,9 m²

OPPERVLAKTES

Woonkamer/keuken	ca. 94,6 m ²
Slaapkamer 1	ca. 13,9 m ²
Slaapkamer 2	ca. 10,5 m ²
Slaapkamer 3	ca. 9,6 m ²
Badkamer	ca. 6,8 m ²
Berging/technische ruimte	ca. 5,2 m ²
Balkon	ca. 11,8 m ²

ORIËNTATIE



Bouwnummer 19, 21, 23

Schaal 1:100



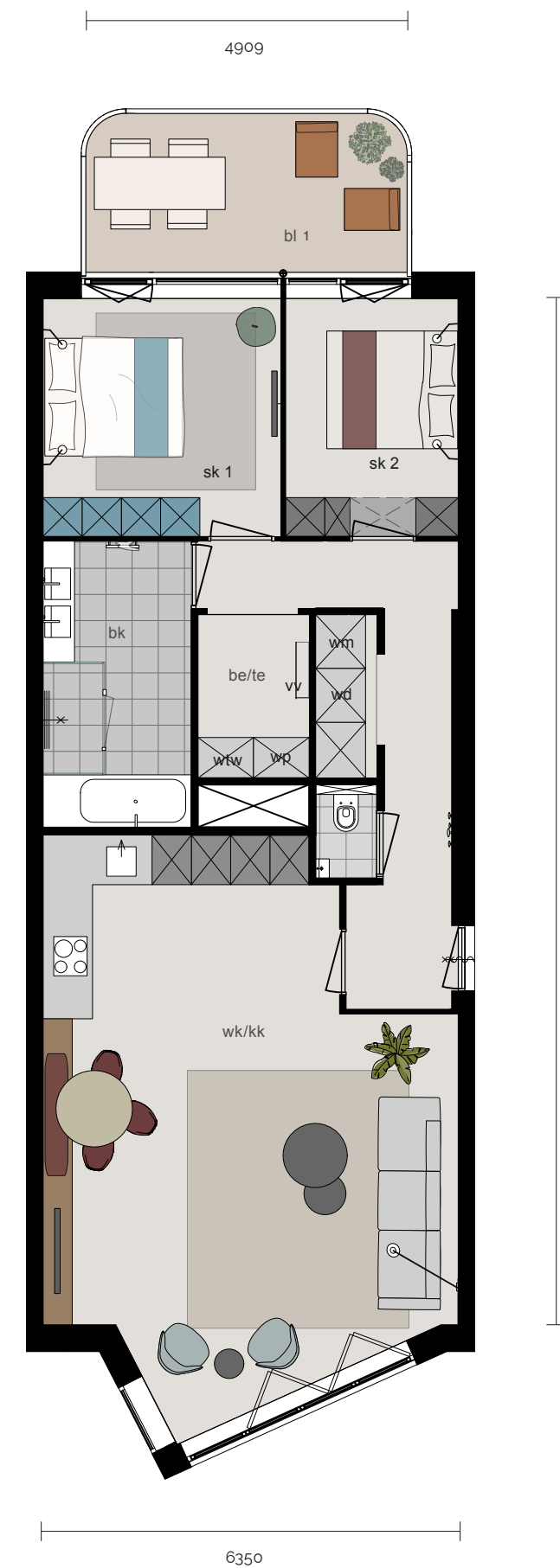
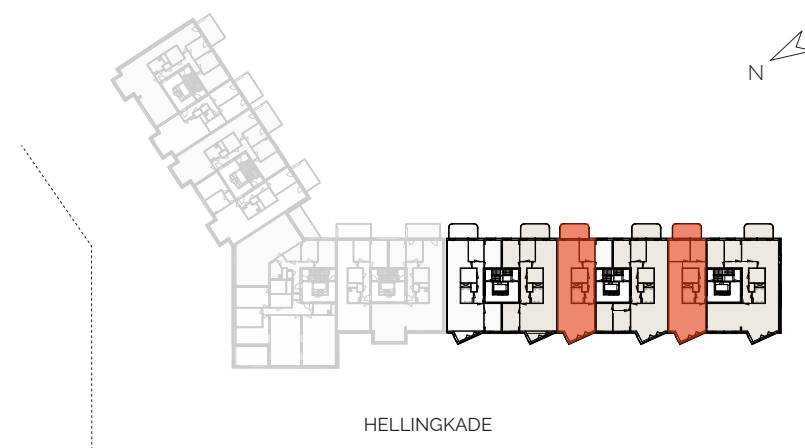
ZECC 99

BOUWNUMMERS 20, 22, 24, 27
Ca. 96 tot 101 m²

OPPERVLAKTES

Woonkamer/keuken	ca. 51,1 m ²
Slaapkamer 1	ca. 13,2 m ²
Slaapkamer 2	ca. 9,6 m ²
Badkamer	ca. 6,8 m ²
Berging/technische ruimte	ca. 5,2 m ²
Balkon 1	ca. 11,8 m ²
Balkon 2 (bouwnummer 24)	ca. 3,4 m ²
Tuin (bouwnummer 27)	ca. 31,5 m ²

ORIËNTATIE



15700

6350

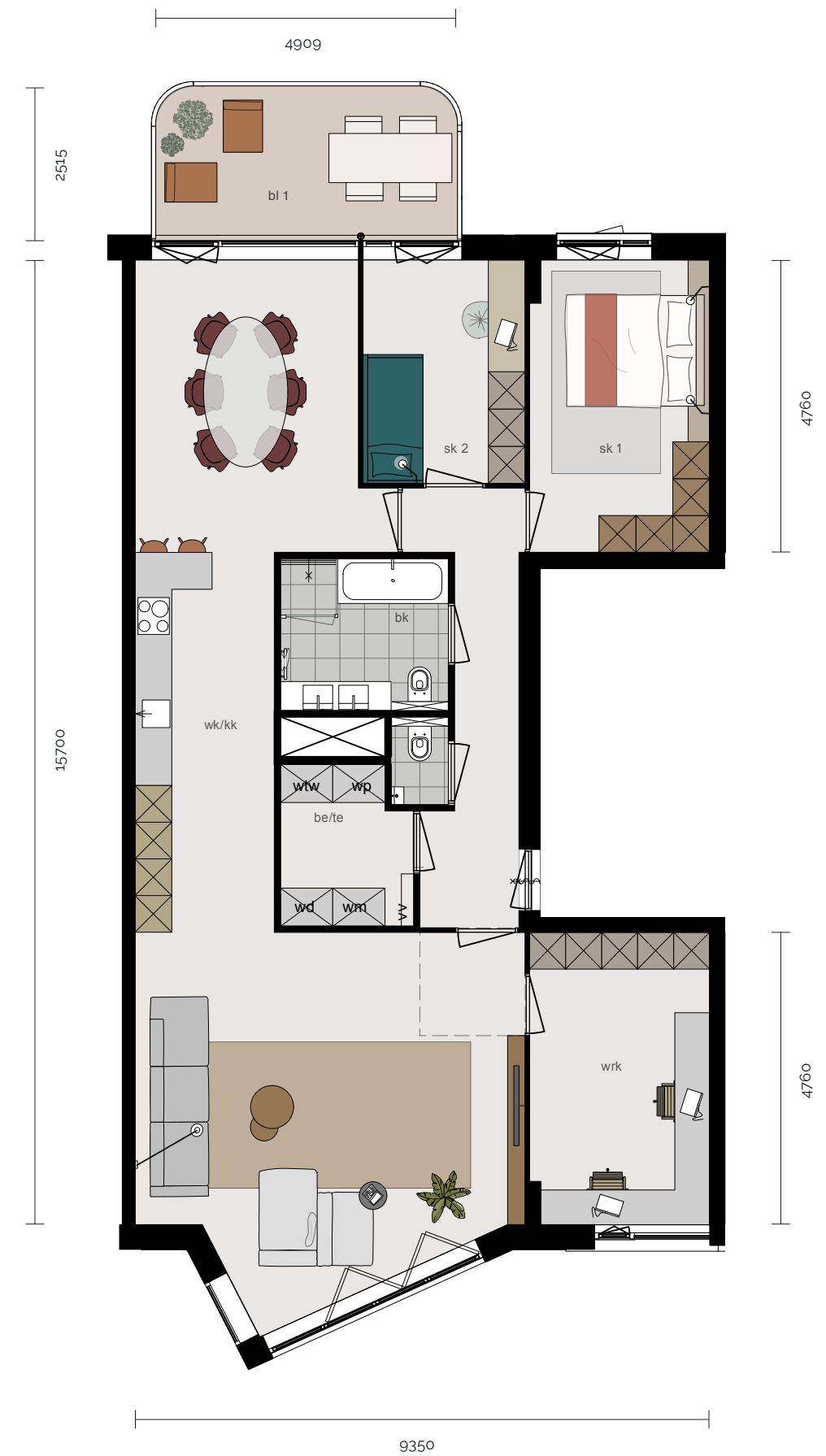
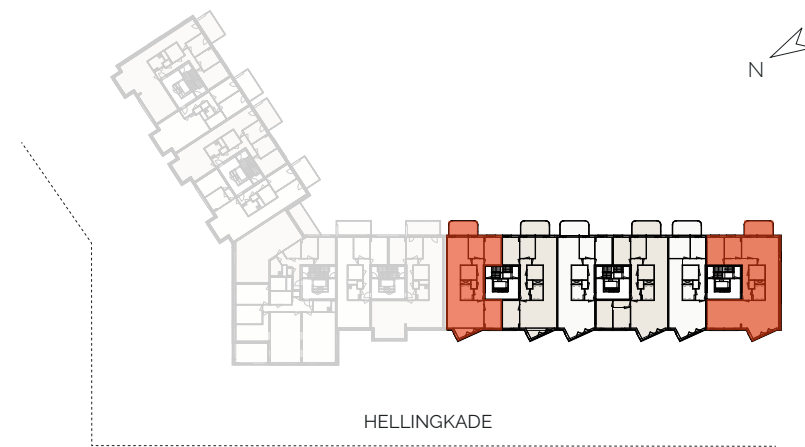
ZECC 131

BOUWNUMMERS 40, 42, 44, 46
Ca. 130 m²

OPPERVLAKTES

Woonkamer/keuken	ca. 71,1 m ²
Slaapkamer 1	ca. 18,6 m ²
Slaapkamer 2	ca. 13,8 m ²
Werkkamer	ca. 13,4 m ²
Badkamer	ca. 6,8 m ²
Berging/technische ruimte	ca. 5,2 m ²
Balkon 1	ca. 11,8 m ²
Balkon 2 (bouwnummer 46)	ca. 3,4 m ²

ORIËNTATIE



ZECC 143

BOUWNUMMERS 17, 26, 30, 32, 34
Ca. 144.3 m²

OPPERVLAKTES

Woonkamer/keuken	ca. 81 m ²
Slaapkamer 1	ca. 14 m ²
Slaapkamer 2	ca. 9,6 m ²
Werkkamer	ca. 13,6 m ²
Badkamer	ca. 6,8 m ²
Berging/technische ruimte	ca. 5,2 m ²
Balkon 1	ca. 11,8 m ²
Balkon 2 (bouwnummer 32)	ca. 3,4 m ²
Tuin (bouwnummer 26)	ca. 54,8 m ²

ORIËNTATIE



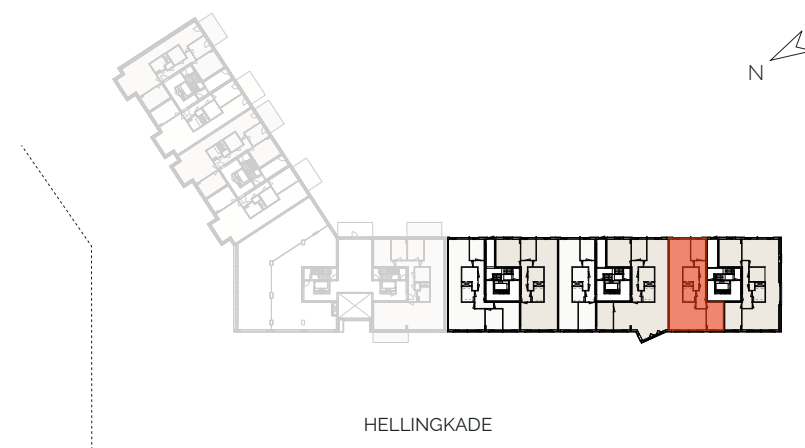
ZECC 112

BOUWNUMMER 16
Ca. 111,7 m²

OPPERVLAKTES

Woonkamer/keuken	ca. 81,2 m ²
Slaapkamer 1	ca. 13,6 m ²
Slaapkamer 2	ca. 9,6 m ²
Badkamer	ca. 6,8 m ²
Berging/technische ruimte	ca. 5,2 m ²
Tuin	ca. 32,9 m ²

ORIËNTATIE



Bouwnummer 16

Schaal 1:100





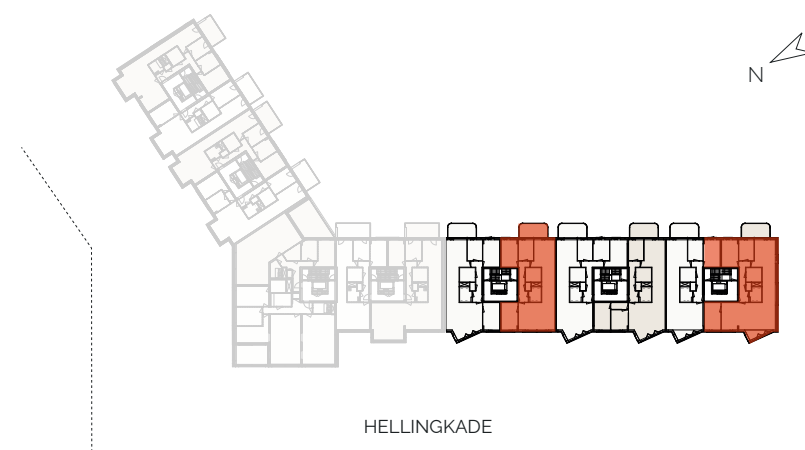
ZECC 132

BOUWNUMMERS 15, 39, 41, 43, 45
Ca. 130,3 m²

OPPERVLAKTES

Woonkamer/keuken	ca. 66,8 m ²
Slaapkamer 1	ca. 13,8 m ²
Slaapkamer 2	ca. 13,8 m ²
Slaapkamer 3	ca. 9,6 m ²
Badkamer	ca. 6,8 m ²
Berging/technische ruimte	ca. 5,2 m ²
Balkon (bouwnummers 39, 41, 43, 45)	ca. 11,8 m ²
Tuin (bouwnummer 15)	ca. 56,9 m ²

ORIËNTATIE



Bouwnummers 41, 43, 45

Schaal 1:100



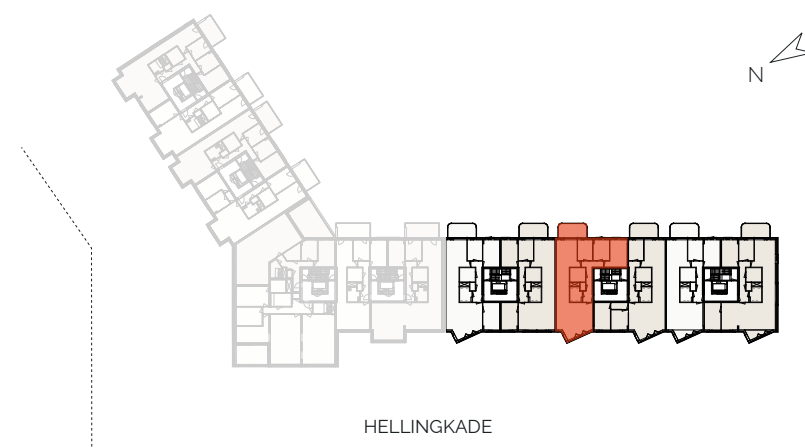
ZECC 130

BOUWNUMMER 29
Ca. 130,2 m²

OPPERVLAKTES

Woonkamer/keuken	ca. 66,8 m ²
Slaapkamer 1	ca. 15,4 m ²
Slaapkamer 2	ca. 10,3 m ²
Slaapkamer 3	ca. 9,6 m ²
Badkamer	ca. 6,8 m ²
Berging/technische ruimte	ca. 5,2 m ²
Balkon	ca. 11,8 m ²

ORIËNTATIE



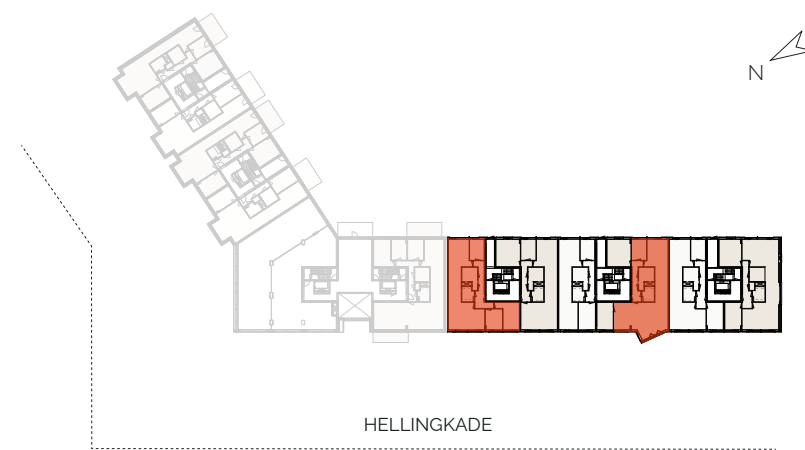
ZECC 128

BOUWNUMMERS 28, 38
Ca. 125,8 m²

OPPERVLAKTES

Woonkamer/keuken	ca. 60,2 m ²
Slaapkamer 1	ca. 15,1 m ²
Slaapkamer 2	ca. 10,6 m ²
Slaapkamer 3	ca. 9,2 m ²
Badkamer	ca. 6,6 m ²
Berging/technische ruimte	ca. 5,2 m ²
Tuin (bouwnummer 38)	ca. 33,0 m ²
Balkon (bouwnummer 28)	ca. 11,8 m ²

ORIËNTATIE



Bouwnummer 38

Schaal 1:100



*IDEALE PLEK OM
TE WONEN,
TE WERKEN EN
TE ONTSPANNEN*



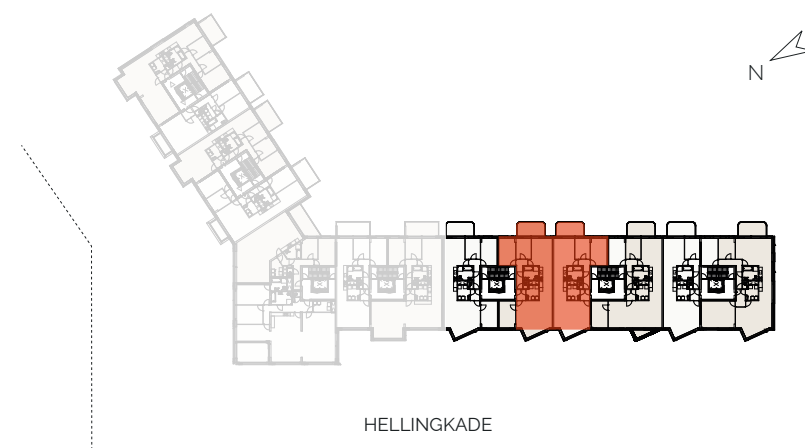
ZECC 115

BOUWNUMMERS 18, 31, 33, 35, 37
Ca. 115,9 m²

OPPERVLAKTES

Woonkamer/keuken	ca. 66,7 m ²
Slaapkamer 1	ca. 13,8 m ²
Slaapkamer 2	ca. 9,6 m ²
Badkamer	ca. 6,8 m ²
Berging/technische ruimte	ca. 5,2 m ²
Tuin (bouwnummer 37)	ca. 54,9 m ²
Balkon 1	ca. 11,8 m ²
Balkon 2 (bouwnummer 35)	ca. 3,4 m ²

ORIËNTATIE



Bouwnummers 18, 31, 33

Schaal 1:100



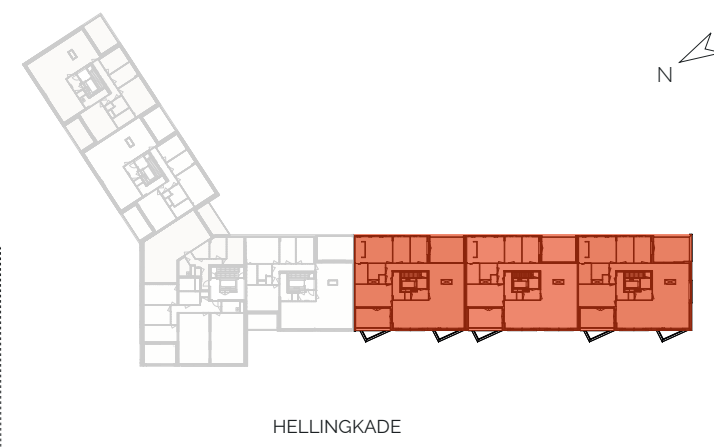
ZECC 223

BOUWNUMMERS 25, 36, 47
Ca. 223,6 m²

OPPERVLAKTES

Woonkamer/keuken	ca. 97,4 m ²
Slaapkamer 1	ca. 24,2 m ²
Slaapkamer 2	ca. 24,2 m ²
Slaapkamer 3	ca. 13 m ²
Slaapkamer 4	ca. 13,5 m ²
Badkamer 1	ca. 7,1 m ²
Badkamer 2	ca. 7,5 m ²
Berging/technische ruimte	ca. 6,9 m ²
Terras 1	ca. 20,8 m ²
Terras 2	ca. 26,9 m ²

ORIËNTATIE



Bouwnummer 25

Schaal 1:100





< LIFT
< BERGINGEN

06	60-68
04	40-42
03	30-32
02	20-22
01	10-12



WONEN TUSSEN STAD EN STRAND

Het beste van twee werelden, aan de zonnige zijde van Den Haag. Dat biedt ZUIDKADE. Aan de ene kant geniet je van het vrije strandleven, de zee en de duinen en aan de andere zijde vind je de reuring van de stad.

In het stoere ZUIDKADE ervaar je permanent een vakantiegevoel. Het strand is je voortuin. Aan het Zuiderstrand grenst het prachtige Westduinpark. Dit natuurgebied met fiets- en wandelpaden strekt zich helemaal uit tot aan Hoek van Holland. Een uitgestrekt duingebied midden in de Randstad. Hier geniet je van de mooiste zonsondergangen, de frisse zeelucht, in slaap vallen met het geluid van de golven, heerlijke kustwandelingen en de leukste zomerse strandfeestjes. Een ontspannende woonplek voor lichaam en geest.

ALTIJD EERSTE RANG

En heb je zin in stadse reuring? Binnen een kwartier sta je in het bruisende centrum van Den Haag. Met een binnenstad die meer te bieden heeft dan het Binnenhof, Paleis Noordeinde en het Vredespaleis. Je vindt hier de leukste boetiekjes, galerieën, musea en verborgen terrastuinen. Ook op het gebied van cultuur, shoppen en uitgaan heeft de hofstad je ontzettend veel te bieden.





TOT IN DE PUNTJES AFGEWERKT

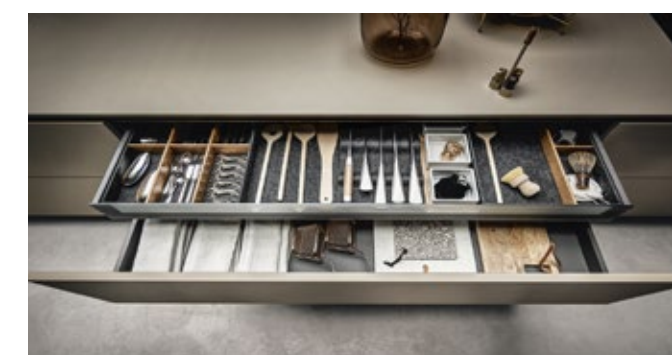
De luxe en duurzame appartementen in ZUIDKADE zijn ruim van opzet en kennen een kwalitatief hoogwaardig uitrustings- en afwerkingsniveau. Mooie details zoals kroonlijsten en afgeronde bakstenen zorgen voor extra cachet.

STIJLVOLLE PREMIUMKEUKEN VAN NEXT125

Het gevoel van comfort ervaar je meteen bij binnenkomst. Standaard is je appartement voorzien van een premiumkeuken van next125, geleverd door Bruynzeel Keukens. Behalve om het stijlvolle design staat dit Duitse kwaliteitsmerk bekend om zijn authenticiteit, exclusiviteit en duurzaamheid. De open keuken vormt één organisch geheel met de ruime living. De indeling van de keuken verschilt per type appartement en kan naar wens aangepast en geüpgraded worden. Met advies van de keukenadviseurs kom je zo tot het ideale keukenontwerp. Wil je de keuken op ware grootte beleven? Bezoek dan de ontwerpstudio in de gerestylede winkel van Bruynzeel Keukens Den Haag Hogewal.

bruynzeel
KEUKENS

next125



EENVOUDIG PARKEREN

In ZUIDKADE krijg je bij je woning een eigen parkeerplaats in de parkeergarage. Veilig uit het zicht en met, als optie, een elektrisch oplaadpunt. In de toekomst kunnen bezoekers parkeren in de openbare parkeergarage onder ZUIDZICHT. Ook een grote fietsenstalling is aanwezig. Iedere woning heeft een eigen berging waar een stopcontact aanwezig is voor het opladen van een elektrische fiets.

KLAAR VOOR DE TOEKOMST

De woningen in ZUIDKADE zijn bijna energieneutraal en extra duurzaam. Zo worden de appartementen verwarmd en gekoeld via warmtelussen in de bodem in combinatie met een warmtepomp.

BETOVERENDE ZONSONDERGANG



A woman with long blonde hair, wearing a black wide-brimmed hat and a dark, long-sleeved dress with a vibrant floral pattern in orange and red, stands on a sand dune. She is seen from behind, with her arms slightly outstretched, looking out over a vast, hazy desert landscape under a pale sky. The sand dunes are rolling and stretch towards the horizon.

*LIVING
THE
COASTAL
LIFE*

VERKOOP INFORMATIE



DE MAKELAARS

Schoutenhoek 40
2722 EJ Zoetermeer
079-3238838
info@demakelaars.nu

Meent 93A
3011 LG Rotterdam
010-8200942
info@demakelaars.nu



FRISIA MAKELAARS

Javastraat 1a
2585 AA Den Haag
070-3420101
nieuwbouw@frisiamakelaars.nl



DE ZUID GALLERY

Informatiekantoor
Hellingkade 230
2583 WC Den Haag
info@dezuid.nl

DISCLAIMER

De Zuid wordt ontwikkeld door De Zuid C.V., een samenwerking van ontwikkelaars MRP Development en VORM Ontwikkeling. Deze brochure is met zorg samengesteld, er kunnen echter geen rechten aan worden ontleend. Wijzigingen zijn voorbehouden. Vermelde maatvoeringen in deze brochure dienen beschouwd te worden als indicatief. De verkoopcontracttekeningen zijn leidend.

DE ZUID CV is een ontwikkeling van:



DEZUID.NL