



park Hoogveld



PARK
HOOGVELD
HEERLEN

7 semi
bungalows

KAVEL
210 t/m 216

Ereprijs

www.parkhoogveld.nl

Park Hoogveld ligt aan de zuidkant van Heerlen, aan de rand van het buitengebied én midden in het glooiende landschap.

Heerlen, centrumstad van Parkstad Limburg, profileert zich op het gebied van kunst, cultuur, horeca én winkelaanbod. Zo biedt Heerlen naast Theater Parkstad het jaarlijkse theaterfestival Cultura Nova. Het Maankwartier en het Glaspaleis zijn van hoogstaande architectuur en het is genieten op de vele terrassen in het centrum van Heerlen.

Dit plan is omgeven door het talrijke groen. Het Limburgse heuvelland is op zeer korte afstand bereikbaar. Daarnaast is Park Hoogveld gunstig gelegen en wordt ontsloten via de Heerlerbaan. Binnen circa 20 autominuten bent u in Maastricht of Aken.

Park Hoogveld is een groene en rustige woonwijk en biedt een mooie afspiegeling van de hedendaagse woningbouw. Geen alledaags straatbeeld maar een variatie aan bebouwing en stratenplan. Veel groen, strakke gevels aan glooiende straten en mooie wandelpaden. Heerlijk comfortabel en rustig wonen in Park Hoogveld.





"PRETTIG
WONEN
IN PARK
HOOGVELD
HEERLEN"

SITUATIE

Aan de Ereprijs worden 7 semi bungalows gebouwd, voorzien van energielabel A+++. De semi bungalows zijn standaard voorzien van een slaapkamer en badkamer op de begane grond.

De woningen zijn onderverdeeld in 4 geschakelde halfvrijstaande semi bungalows met buitenberging (kavel 213 t/m 216) en 3 vrijstaande semi bungalows (kavel 210 t/m 212), waarbij kavel 212 geschakeld is met de buitenberging. Aan de buitenzijde zijn de woningen afgewerkt met stucwerk met houten delen bij de raampartijen en een steenachtige plint. Bij het ontwerp is er rekening gehouden met het natuurlijk hoogteverschil van het terrein, hierdoor zit er op de begane grond een sprong van 1 of meerdere tredes in de woning.



VRIJSTAAND KAVEL 212

BEGANE GROND

Kenmerken:

- Royale woonkamer met open keuken aan de achterzijde van ruim 63m² met veel lichtinval en met schuifpui toegang naar de op het zuidwesten gelegen achtertuin
- Slaapkamer van ruim 25m² met kleedruimte en badkamer ensuite met dubbele wastafel en inloopdouche
- Gezellige binnenpatio
- Inclusief ruime buitenberging én bijkeuken
- De woning wordt zonder keukenopstelling geleverd
- Incl. standaard aansluitingen W/E en ventilatie

Afwijking kavel 212 t.o.v. afgebeelde plattegrond:

- Gespiegeld en geschakeld met buitenberging
- Afmeting buitenberging 732*352
- Aantal tredes hal naar woongedeelte



VRIJSTAAND KAVEL 210+212

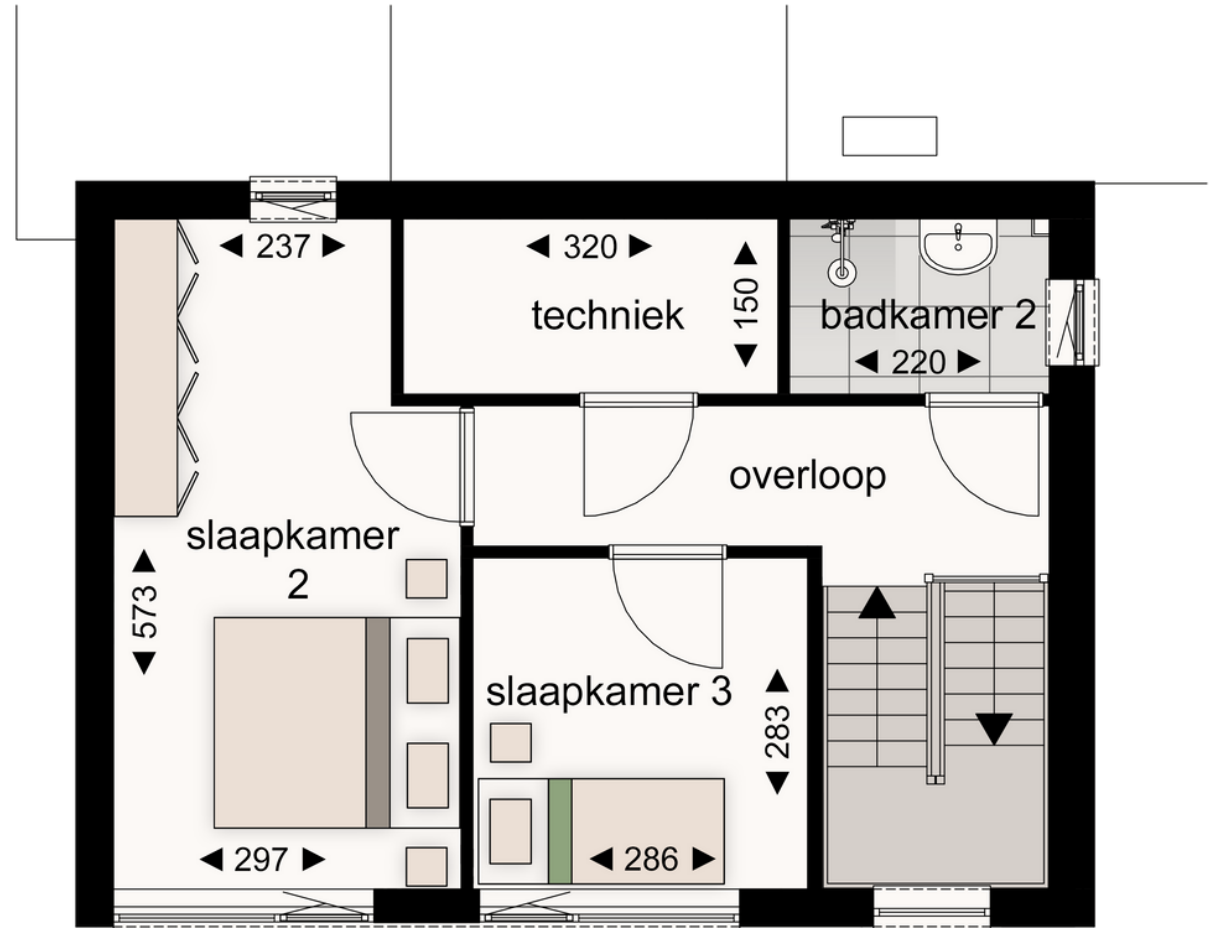
1E VERDIEPING

- 2 ruime slaapkamers van 16m² en 8m²
- 2e badkamer voorzien van wastafel en inloopdouche
- Technische ruimte
- Hoog afwerkingsniveau

Afgebeeld kavel 210

Afwijking kavel 212 t.o.v. 210:

- Gespiegeld
- Afmeting slaapkamer 2: 297/238*573



VRIJSTAAND KAVEL 211

BEGANE GROND

Kenmerken:

- Royale woonkamer met open keuken aan de achterzijde van ruim 57m² met veel lichtinval en met schuifpui toegang naar de op het zuidwesten gelegen achtertuin
- Slaapkamer van ruim 20m² met kleedruimte en badkamer ensuite met dubbele wastafel en inloopdouche
- Inclusief ruime stallingsruimte én bijkeuken
- De woning wordt zonder keukenopstelling geleverd
- Incl. standaard aansluitingen W/E en ventilatie

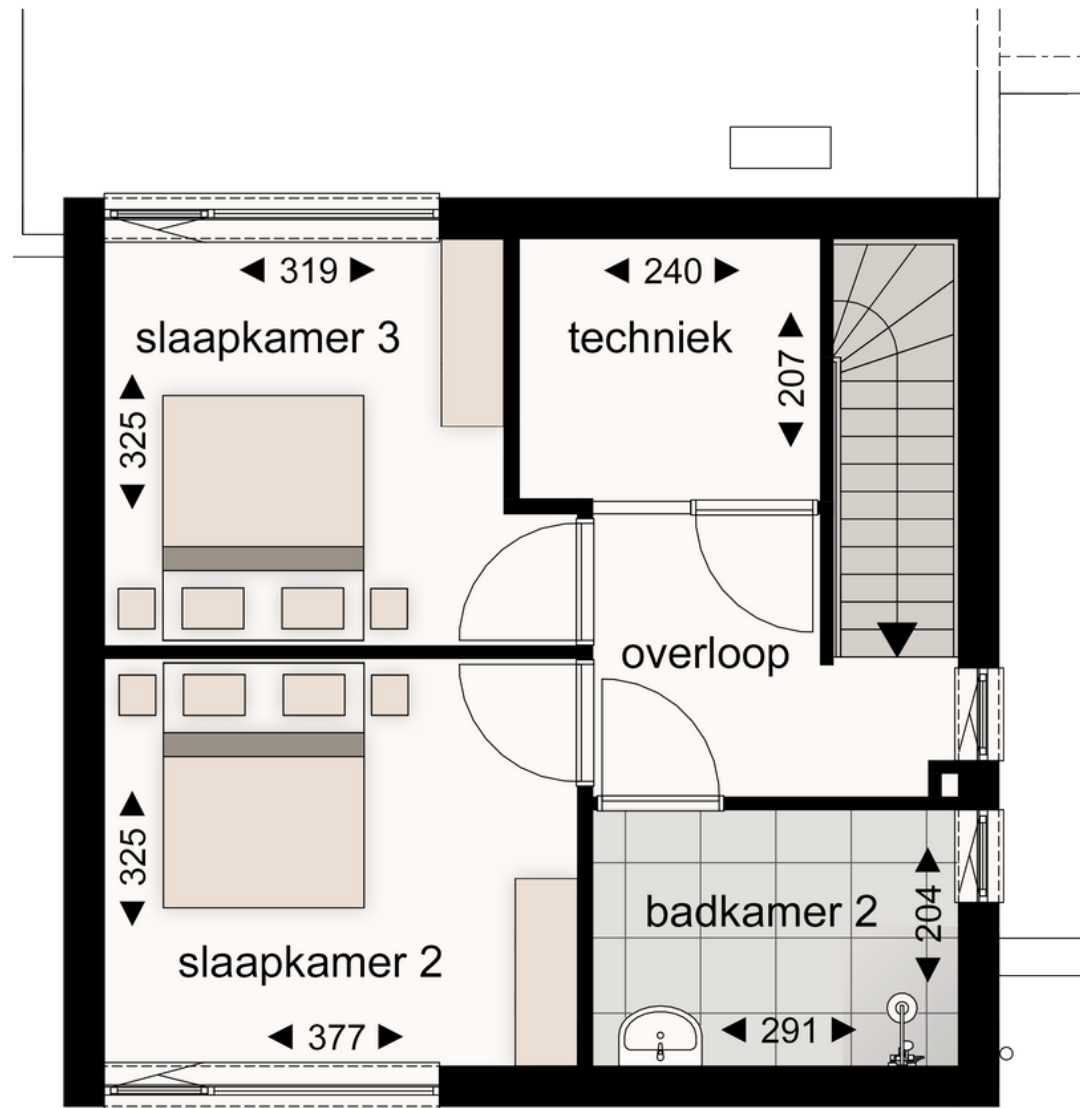
- Afgebeeld kavel 211
- Kavel 211 heeft geen trede van hal naar woongedeelte



VRIJSTAAND KAVEL 211

1E VERDIEPING

- 2 ruime slaapkamers van 12m² en 11m²
- 2e badkamer voorzien van wastafel en inloopdouche
- Technische ruimte
- Hoog afwerkingsniveau





HALF VRIJSTAAND KAVEL 213

BEGANE GROND

Kenmerken:

- Royale woonkamer met open keuken aan de achterzijde van ruim 63m² met veel lichtinval en met schuifpui toegang naar de op het zuidwesten gelegen achtertuin
- Slaapkamer van 25m² met kleedruimte en badkamer ensuite met dubbele wastafel en inloopdouche
- Gezellige binnenpatio
- Inclusief ruime stallingsruimte én bijkeuken
- De woning wordt zonder keukenopstelling geleverd
- Incl. standaard aansluitingen W/E en ventilatie

Afgebeeld kavel 213

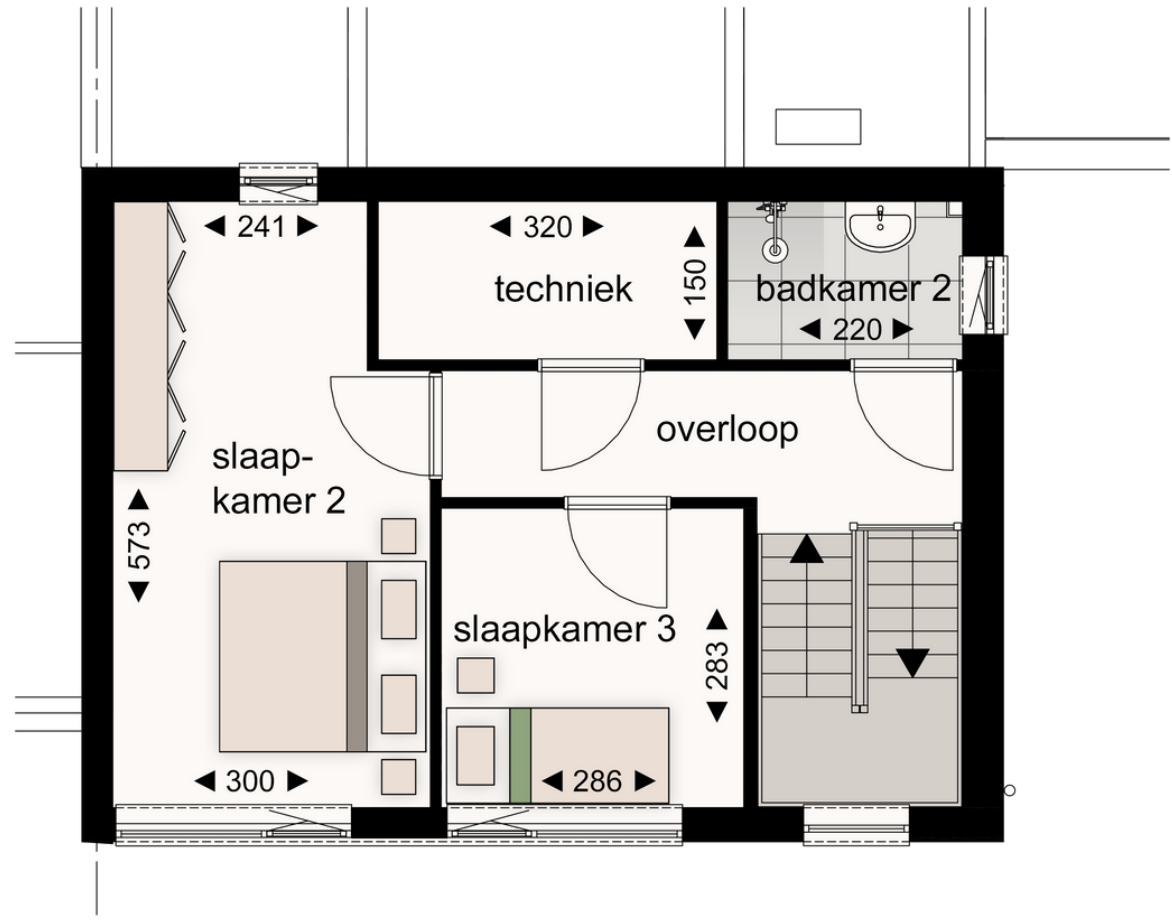
- Kavel 213 heeft geen trede van hal naar woongedeelte



HALF VRIJSTAAND KAVEL 213

1E VERDIEPING

- 2 ruime slaapkamers van 16m² en 8m²
- 2e badkamer voorzien van wastafel en inloopdouche
- Technische ruimte
- Hoog afwerkingsniveau



HALF VRIJSTAAND KAVEL 214+215

BEGANE GROND

Kenmerken:

- Royale woonkamer met open keuken aan de achterzijde van ruim 52m² met veel lichtinval en met schuifpui toegang naar de op het zuiden/zuidwesten gelegen achtertuin
- Slaapkamer van 20m² met kleedruimte en badkamer ensuite met dubbele wastafel en inloopdouche
- Inclusief ruime stallingsruimte én ruime bijkeuken
- De woning wordt zonder keukenopstelling geleverd
- Incl. standaard aansluitingen W/E en ventilatie

Afgebeeld kavel 214

Afwijking kavel 215 t.o.v. kavel 214:

- gespiegeld



HALF VRIJSTAAND KAVEL 214+215

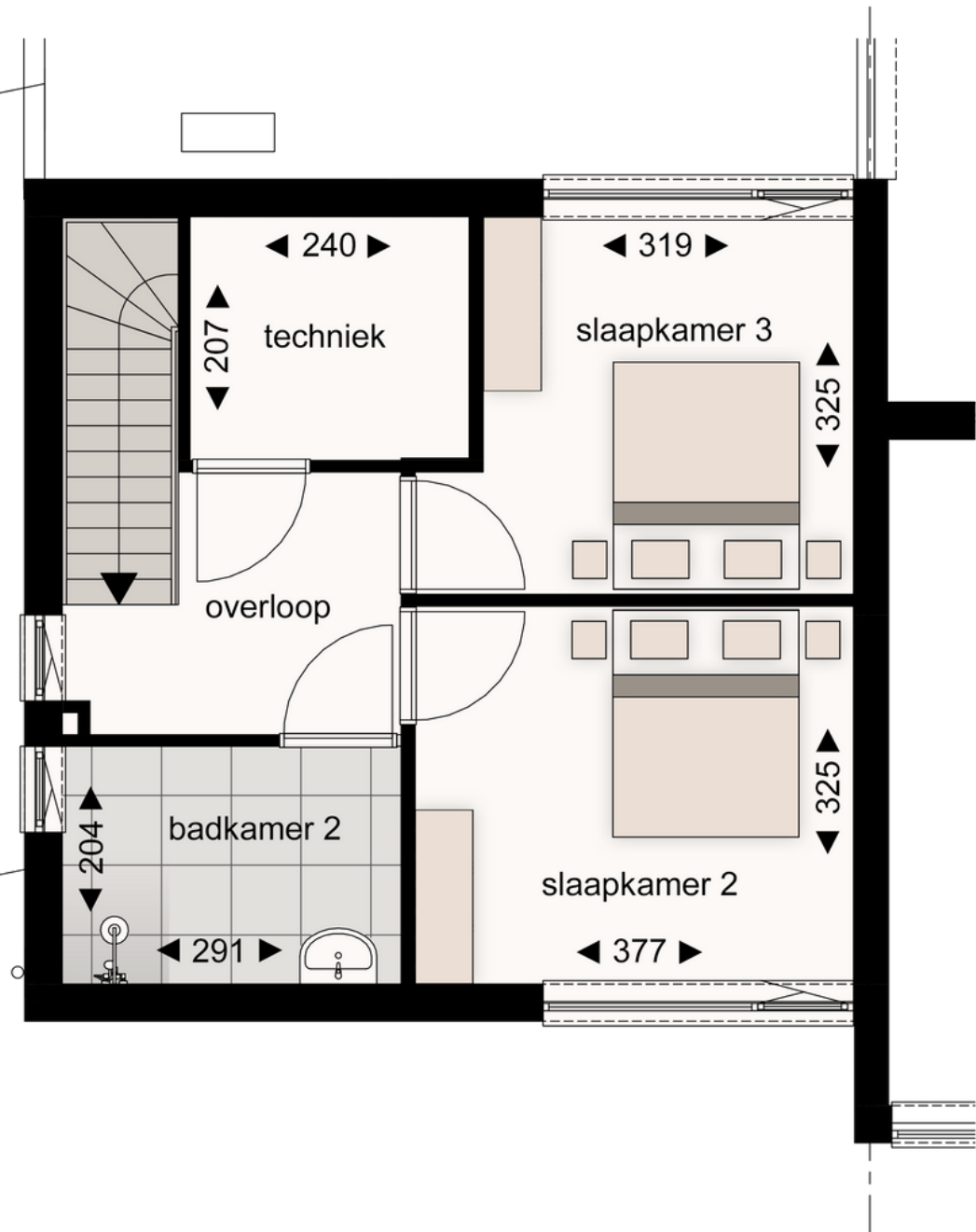
1E VERDIEPING

- 2 ruime slaapkamers van 10m² en 12m²
- 2e badkamer voorzien van wastafel en inloopdouche
- Technische ruimte
- Hoog afwerkingsniveau

Afgebeeld kavel 214

Afwijking kavel 215 t.o.v.
kavel 214:

- gespiegeld



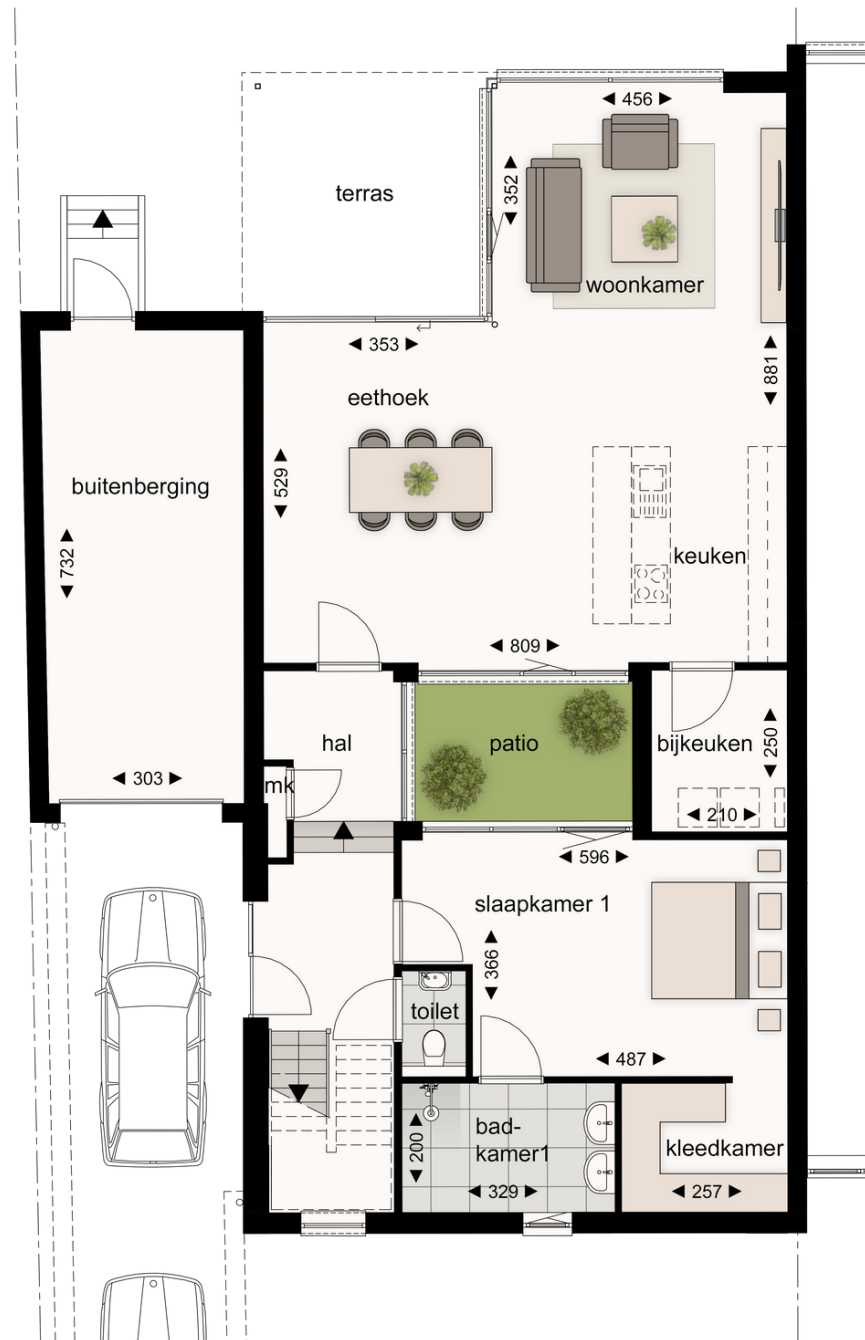
HALF VRIJSTAAND KAVEL 216

BEGANE GROND

Kenmerken:

- Royale woonkamer met open keuken aan de achterzijde van ruim 59m² met veel lichtinval en met schuifpui toegang naar de op het zuiden gelegen achtertuin
- Slaapkamer van 25 m² met kleedruimte en badkamer ensuite met dubbele wastafel en inloopdouche
- Gezellige binnenpatio
- Inclusief ruime stallingsruimte én bijkeuken
- De woning wordt zonder keukenopstelling geleverd
- Incl. standaard aansluitingen W/E en ventilatie

Afgebeeld kavel 216



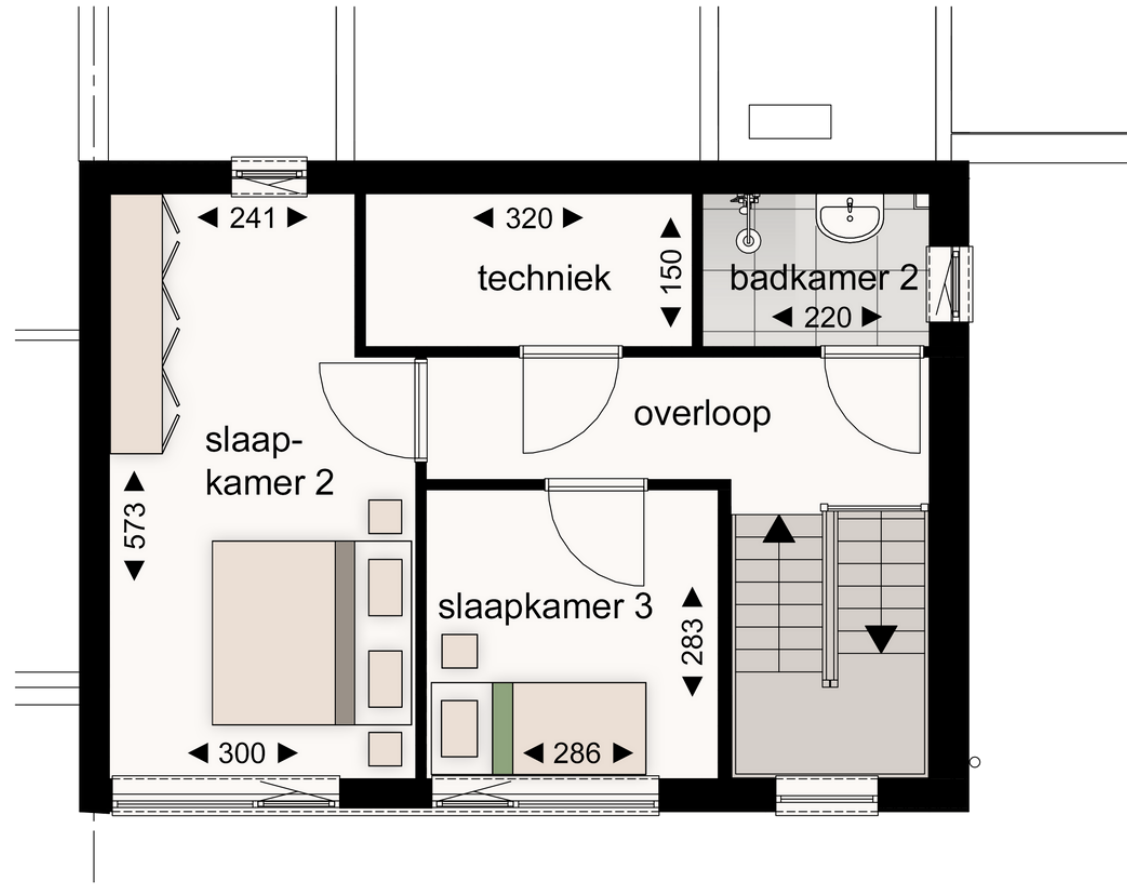
HALF VRIJSTAAND KAVEL 216

1E VERDIEPING

- 2 ruime slaapkamers van 16m² en 8m²
- 2e badkamer voorzien van wastafel en inloopdouche
- Technische ruimte
- Hoog afwerkingsniveau

Afgebeeld kavel 213

Afwijking kavel 216 t.o.v.
kavel 213:
gespiegeld



Omschrijving

De 7 semi bungalows aan de Ereprijs bieden standaard een compleet woonprogramma op de begane grond. Deze zijn beschikbaar als vrijstaand, geschakeld met de buitenberging en halfvrijstaande woningen. Op de begane grond betreedt u de woning middels een ruime entree en deze geeft met een aantal treden toegang tot de zeer ruime woonkamer met open keuken. De woonkamer biedt middels een schuifpui toegang tot de tuin en heeft grote raampartijen. Dit geeft veel lichtinval. Vanuit de hal is direct toegang tot de hoofdslaapkamer met separate kleedruimte en badkamer ensuite. De open keuken kan geheel naar eigen smaak ingericht worden. Er is geen keukeninrichting voorzien, de standaard aansluitpunten W/E en ventilatie zijn aanwezig.

Kavel 210, 212, 213 en 216 beschikken over een gezellige binnenpatio. Op de 1e verdieping zijn er 2 ruime slaapkamers, de 2e badkamer met wastafel en inloopdouche en de technische ruimte voorzien.

Voor details omtrent ontwerp, indeling, plattegronden, materialen- en kleurenstaat etc. kunt u de complete verkoopinformatie opvragen bij de makelaar.

De woningen worden gasloos uitgevoerd en zijn voorzien van een hoogwaardig isolatiepakket, vloerverwarming met warmtepompinstallatie en zonnepanelen.

ENERGIE LABEL A+++

De woningen voldoen aan de richtlijnen van BENG. BENG betekent een Bijna Energie Neutraal Gebouw. Een woning is bijna energie-neutraal als deze zelf de energie opwekt die nodig is voor het gebouw. Een 'gewoon' energielabel A is al behoorlijk zuinig. Een huis met A+++ verbruikt nog maar een derde fossiele energie dan het energielabel A.

Kenmerken Energielabel A+++:

- Isolerende beglazing
- Vloerverwarming
- Optimale isolatie
- Toepassing Ventilatiesysteem
- Gasloos d.m.v. Warmtepompinstallatie
- Zonnepanelen





"SUBLIEM
WONEN
MET HET
OOG OP DE
TOEKOMST"





park Hoogveld

INITIATIEF:

Hoogveld Heerlen BV

ONTWERP:

Wijnen architecten

REALISATIE:

Vlassak Aannemingsmaatschappij BV

VERKOOP:

Damen Makelaardij
T 045 571 22 55
www.damen-og.nl

Ruijters Makelaardij
T 045 573 11 11
www.ruijters.nl

DISCLAIMER

Wijzigingen voorbehouden

Aan de samenstelling van deze verkoopgegevens zoals impressies en getoonde plattegronden is de grootste zorg besteed door een zo nauwkeurig mogelijke verwerking van de beschikbare informatie. Toch moeten wij een voorbehoud maken voor tussentijdse kleine wijzigingen in uitvoering en afwerking en/of maatafwijkingen in de woning of van de omgeving. Deze wijzigingen kunnen voortkomen uit besluiten van de overheidsinstanties en/of nutsbedrijven. De tekeningen en de illustraties die hier zijn opgenomen betreffen in nagenoeg alle gevallen een momentopname. De illustraties zijn suggestief en bedoeld om de (kandidaat)kopers een zo goed mogelijk beeld te geven. Tevens houden wij ons het recht voor wijzigingen aan te brengen in materialen en of afwerking, zonder dat een en ander afbreuk doet aan kwaliteit en/of comfort. De maten op de tekening zijn 'plusminus maten', uitgedrukt in centimeters. Aan deze projectinformatie en de hierin opgenomen tekeningen, impressies en beeldmateriaal kunnen daarom geen rechten worden ontleend.



GD
GROUWELS
DAELMANS

VOC